

**ALFALAS®**

**LASER DE TABLE POUR CLICHÉS CT-60**



**Plaques de clichés de tampographie prêtes à imprimer "Do-it-yourself"**

**Changement des motifs à imprimer directement sur la "CT-60"**

**Idéal pour votre indépendance**

*technologies for your future*  
made in germany

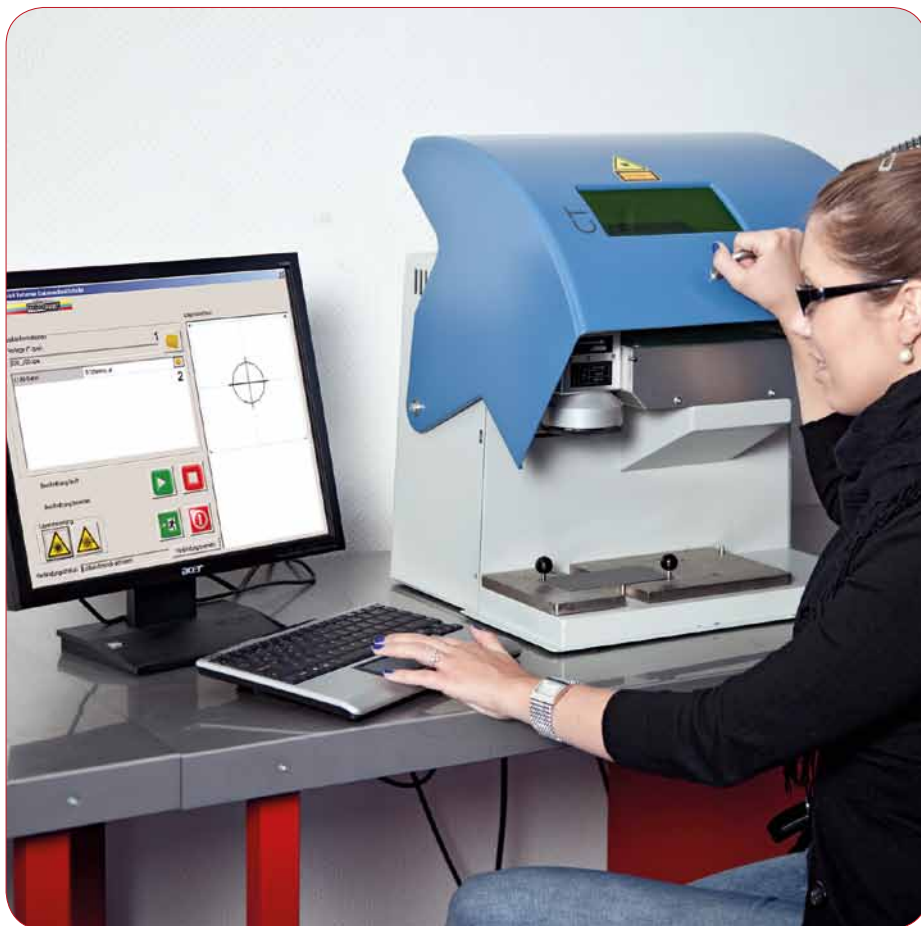
ORIGINAL

**TAMPOPRINT®**

Machines de tampographie  
Systèmes laser ALFALAS®  
Automatisations

## Fabriquez de manière économique et indépendante vos clichés de tampographie

Le laser de table pour clichés "CT 60" ALFALAS® est une véritable alternative à la fabrication classique de clichés. Un investissement sensé en cas de changements de motifs fréquents.

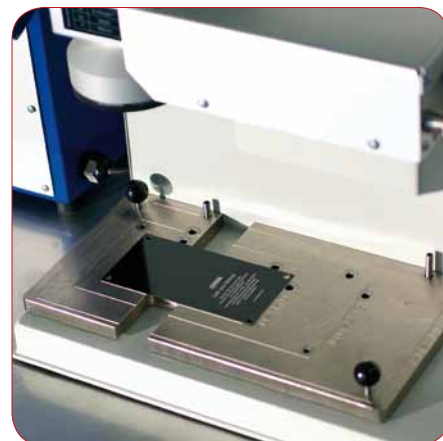


### Le gain de temps est garanti !

L'interface utilisateur préinstallée permet un changement de motif rapide directement sur le "CT-60". Grâce à la possibilité de connecter le "CT-60" à votre réseau informatique, l'accès direct à vos données d'impression est garanti.

Les paramètres des types et des tailles de clichés TAMPOPRINT® sont préinstallés et peuvent être directement appelés.

Cela vous garantit une possibilité de reproduction identique de la position du motif et de la profondeur de la gravure pour les commandes suivantes.



**Production de formats de clichés de tampographie jusqu'à 300 x 150 mm max. prêts à imprimer.**

Les "clichés magnétiques microflex", les "clichés magnétiques Aloxid" et les "clichés spécial Aloxid" exclusivement conçus pour la "CT-60" sont centrés correctement dans le champ d'inscription du laser par le dispositif de fixation des clichés.

Disponible en option : Adaptateur de format de clichés pour formats de clichés système "ouvert" de TAMPOPRINT® ainsi que pour des systèmes d'autres fournisseurs.

### Ce dont vous avez besoin :

Uniquement une table et une prise électrique 230 V.

### Qu'est-ce qui n'est plus nécessaire ?

Une "salle à lumière jaune" spéciale

Le procédé de photogravure

Le processus corrosif

Le processus de développement

Le processus de séchage

de même que les appareils nécessaires à toutes ces opérations

**Développé exclusivement par TAMPOPRINT®**  
**Clichés de tampographie gravés au laser**

Cliché magnétique  
microflex

Cliché magnétique  
Aloxid

Cliché spécial  
Aloxid

Exclusivement  
pour le "CT-60"

Exclusivement  
pour le "CT-60"



Laser de table à clichés "CT-60" avec groupe d'aspiration et de filtration fourni

**Données techniques :**

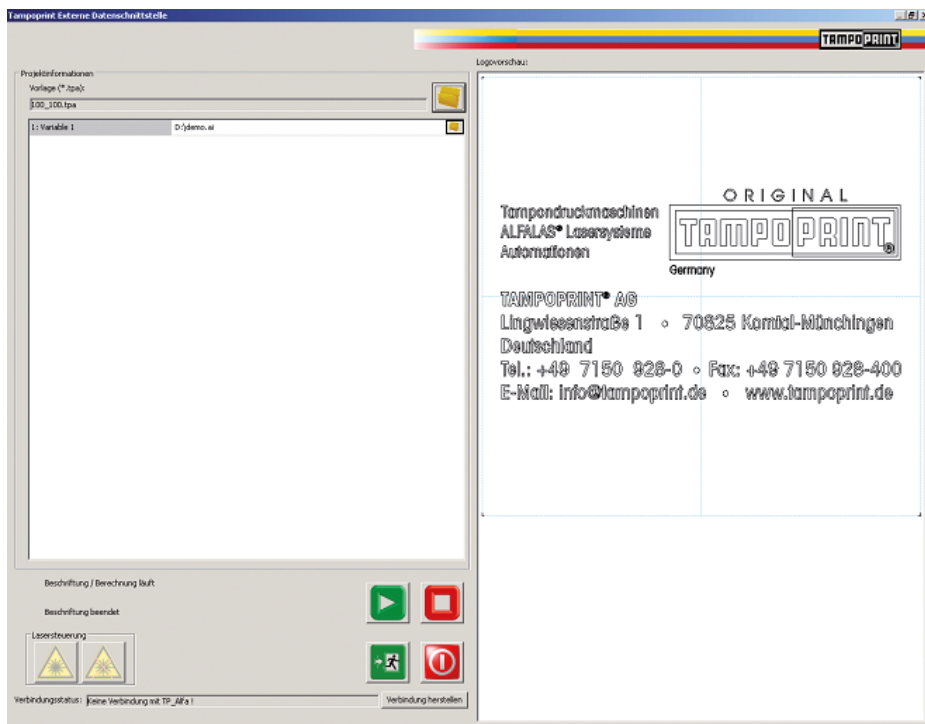
Laser de table pour clichés "CT-60"	
N° réf.	41 08 89
Importer donnés du motif	Graphiques vectoriels/à traits *.dxf, *.ai, *.plt
Champ d'inscription max.	115 x 115 mm
Logiciel préinstallé	TP_alfa® avec interface utilisateur "CT-60"
Tampographie Types de clichés	Clichés magnétiques microflex / Aloxid Cliché spécial Aloxid
Taille de clichés de tampographie jusqu'à max.	300 x 150 mm
Logiciel d'exploitation préinstallé	système d'exploitation Microsoft actuel, mul- tilingue
Type de laser	60
Milieu actif du laser	Yb:YAG
Longueur d'onde	1 064 nm
Puissance de sortie	< 5 Watt
Objectif	f-thêta 160 mm
Refroidissement	Air
Chambre de travail éclairée	Largeur 380 mm Profondeur 180 mm
Regard / Verre de protection du laser	oui
Tension de branche- ment +/-10 %	230V/1/N/PE
Modèle de boîtier	Classe du laser 1, DIN EN 60825.1
Largeur en mm	470 CT / 1 000 *
Profondeur en mm	500 CT / 700 *
Hauteur en mm	450 CT
Poids env. kg	20 CT
Branchements sur Dos de l'appareil	USB, raccordement au réseau, adaptateur de raccordement pour groupe d'aspiration et de filtration

\* Place nécessaire en incluant l'écran TFT 19",  
groupe d'aspiration et de filtration

**Bien sûr, nous vous formons au  
maniement de l'appareil**

Pour acquérir des connaissances sur la  
préimpression numérique, nous vous invi-  
tons volontiers à une formation intensive au  
maniement.

> Demandes à  
mailto:seminar@tampoprint.de



### Interface utilisateur préinstallée

Add-On standard sur notre laser de table pour clichés "CT-60".

Fonction de surface spéciale pour la fabrication de clichés de tampographie prêts à imprimer.

Mémoriser vos propres formats de clichés.

Accès rapide à vos données mémorisées de cette manière : Format de clichés, motif, profondeur de gravure de clichés.

### Accessoires :

- Groupe d'aspiration et de filtration conforme à la classe de poussière H du BIA : Art.N° 41 08 86
- quantité d'air effective : env. 50 m³/h
- Puissance du moteur : 100 W
- Tension de raccordement : 230V/1/N/PE, 50/60 Hz
- Dimensions : L 270 x P 270 x H 450 mm
- Poids : env. 30 kg

### Pièces détachées :

- Filtre à charbon actif Art.N° 41 01 31
- Élément de filtre à matière en suspension Art.N° 41 01 39

Distributeur :

### Contenu de la livraison :

- Mini-PC intégré :
  - Processeur 1,2 Ghz Intel Celeron,
  - 100 GB HDD, 1 GB RAM,
  - Carte graphique Mirage,
  - Raccord réseau 100/10 MBit
- TFT 19"
- Dispositif de fixation des clichés
- Clavier sans fil avec touchpad
- Logiciel TP\_alfa® + système d'exploitation Microsoft, multilingue, préinstallé

### Option :

- Adaptateur de format de clichés pour formats de clichés système "ouvert" de TAMPOPRINT® ainsi que pour des systèmes d'autres fournisseurs

Contact/Ventes :

E-Mail: [alfalas@tampoprint.de](mailto:alfalas@tampoprint.de)



### TAMPOPRINT® AG

Lingwiesenstraße 1  
70825 Korntal-Münchingen, GERMANY  
☎ +49 7150 928-0  
Fax: +49 7150 928-400  
E-Mail: [info@tampoprint.de](mailto:info@tampoprint.de)

### "Ventes et Affaires Françaises"

☎ +49 7150 928-144  
Fax: +49 7150 928-432  
E-Mail: [ventes@tampoprint.de](mailto:ventes@tampoprint.de)  
http: [www.tampoprint.de](http://www.tampoprint.de)

### TAMPOPRINT® INTERNATIONAL CORP.

1400 26th Street, Vero Beach, FL 32960, USA  
☎ +1 772 778-8896, 800 810-8896  
Fax: +1 772 778-8289  
E-Mail: [sales@tampoprint.com](mailto:sales@tampoprint.com)  
http: [www.tampoprint.com](http://www.tampoprint.com)

### TAMPOPRINT® IBERIA S.A.U.

c/Caspe 127-135 local B, 08013 Barcelona, SPAIN  
☎ +34 93 2327161  
Fax: +34 93 2471500  
E-Mail: [tampoprint@tampoprint.es](mailto:tampoprint@tampoprint.es)  
http: [www.tampoprint.es](http://www.tampoprint.es)



La reproduction de la désignation des produits ou des marques inhérentes à ce prospectus, n'autorise pas à supposer, même en l'absence de caractérisations particulières, que tels noms ou tels symboles puissent être considérés comme libres dans le sens de la législation sur les marques et ainsi librement reproduits. Tous les droits restent la propriété du dépositaire. Les produits TAMPOPRINT® font l'objet de développement permanent à la pointe de la technique. Les illustrations et les descriptions sont, de ce fait, non contractuelles. Nos machines sont fabriquées en conformité avec les directives européennes en vigueur en matière de machines et des produits aux normes EN 1010 - 1 et 1010 - 2.

Sous réserve de modifications ! ©Copyright