

**AUTOMATISATION**

**REFERENCE "HYBRID 90-2"**



MACHINES DE TAMPOGRAPHIE  
SYSTÈMES LASER  
AUTOMATISATIONS

**"Hybrid 90-2" remplace jusqu'à 5 machines de tampographie conventionnelles**

**Du code barre au motif à imprimer - 100% sûreté des données**

**Réduction frais d'effectif et donc frais de production réduits**

*technologies for your future*  
*made in germany*

ORIGINAL

**TAMPOPRINT®**

Machines de tampographie  
Systèmes laser ALFALAS®  
Automatisations



Image : La machine de tampographie à deux couleurs "Hybrid 90-2" est utilisée pour l'impression sur deux côtés

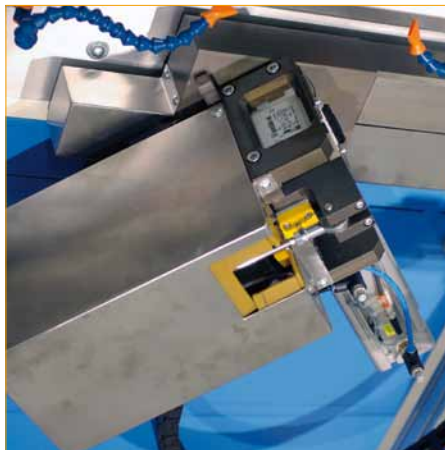


Image : Le dispositif d'orientation positionne automatiquement le boîtier correctement pour la tampographie sur deux côtés

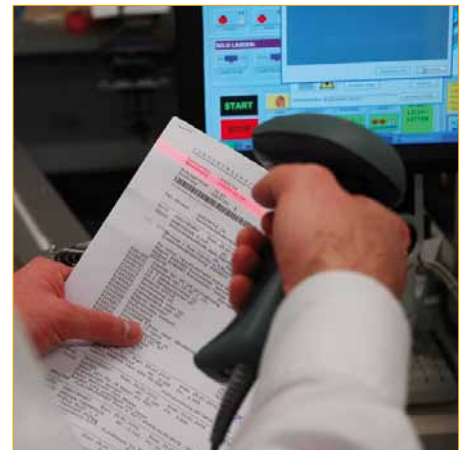


Image : Enregistrement du code à barres des feuilles de commande à la commande de la machine

## Les caractéristiques en bref :

### Hybrid 90-2

#### Rendement :

env. 720 pièces/h

#### Pièce :

boîtiers des disjoncteurs

#### Encrier/encrier raclant :

Ø 2 x 90 mm

#### Nombre de couleurs :

1

#### Dimension du motif imprimé :

Ø max. 85 mm

#### Nombre de motifs imprimés :

1 motif imprimé respectivement sur 2 côtés des boîtiers

#### Fabrication cliché :

intégrée

#### Dimensions (largeur x profondeur x hauteur) :

1.034 (1.390\*) x 1.415 x 1.927 mm

\*= Encombrement avec l'écran

### Points forts :

- Lecteur de code barres avec une connexion directe au système SAP
- Cinématique d'orientation pour porte-pièce
- Fabrication cliché intégrée
- Gravure du cliché par systèmes laser ALFALAS®

### Avantages :

- Un seul opérateur
- Grâce au lecteur de code barres et SAP : 100% sécurité des données
- Temps de préparation réduit

Distributeur :

### Le modèle Hybrid remplace cinq machines de tampographie conventionnelles

Tandis que les plus gros lots sont caractérisés par les machines de tampographie usuelles en fin des lignes de montage habituelles, ABB a choisi l'utilisation d'une technologie spéciale de TAMPOPRINT® pour les petites séries : une machine de tampographie brevetée, équipée de deux unités d'impression avec fabrication de clichés par gravure au laser intégrée, le modèle "Hybrid 90-2". Elle remplace les cinq machines conventionnelles utilisées jusque là.

#### Du point de vue technique

Au lieu de fabriquer et de stocker un cliché classique pour chaque motif à imprimer, et d'en équiper la machine quand nécessaire, le modèle "Hybrid" garde communément tous les motifs à imprimer sous forme de bloc de données dans la commande. Dans l'application d'ABB, la connexion directe au système SAP a été réalisée différemment. Les feuilles de commande contiennent un code barres que la commande lit et appelle le motif à imprimer correspondant via le système ERP central. Plus de 1000 motifs à imprimer y sont enregistrés. Pour chaque commande, un nouveau cliché est passé au laser à partir de la bande de clichés dans la machine, l'impression démarre ensuite automatiquement. Le passage au laser, et donc la totalité du temps d'équipement, dure au plus 4 minutes pour chaque côté en fonction de la complexité du motif à imprimer.

Environ 8000 de ces petites commandes par an signifient jusqu'à présent : créer 8000 fois des modèles de film, réaliser le cliché, changer de cliché, régler le mécanisme passeur, nettoyer, mettre en stock et transférer. Ceci demandait cinq machines. Cela représentait non seulement beaucoup de travail et des coûts en conséquence, mais c'était contraignant pour les employés, ne serait-ce qu'en raison de la poussière inévitable. Les erreurs dues à la mise en place de mauvais clichés, un problème que l'on ne peut ignorer vu le nombre important de modèles, sont exclues ici. Et des entrées incorrectes sur la commande de la machine, inversement de nombres par ex., ne sont pas possibles grâce au lecteur de code barres et à la connexion directe au système SAP.

### L'astuce d'orientation

La machine de tampographie "Hybrid" peut imprimer en standard de deux couleurs. Cependant, ABB utilise uniquement l'impression avec une couleur, toutefois avec différents motifs à imprimer sur deux des côtés des boîtiers en une étape de travail.

Le déroulement : L'opérateur de la machine place un boîtier sur le support d'orientation, la première unité d'impression imprime un côté. Ensuite, le boîtier est tourné automatiquement à 90 degrés et imprimé sur le deuxième côté. La pièce est retirée puis posée sur un convoyeur.

Bien que l'impression ne soit qu'à une couleur, la plupart des disjoncteurs présente le logo d'ABB d'un rouge éclatant sur leur face avant. Le logo est apposé directement par impression thermique en plus de la machine de tampographie. Le même employé commande la machine. Un enchaînement et un chargement automatiques des deux machines est sûrement possible, mais cela n'est pas rentable en raison du petit nombre de pièces. Mais les effets sont aussi impressionnants tels quels : jusqu'à présent, trois à quatre employés travaillaient dans des conditions plutôt désagréables, aujourd'hui, une seule personne travaille à un poste propre.

PARU DANS LE MAGAZINE "Kunststoff Magazin" (extrait), Hoppstedt Publishing GmbH  
Auteur: Meinolf Droege



### TAMPOPRINT® AG

Lingwiesenstraße 1  
70825 Korntal-Münchingen, GERMANY  
☎ +49 7150 928-0  
Fax: +49 7150 928-400  
E-Mail: info@tampoprint.de

### "Ventes et Affaires Françaises"

☎ +49 7150 928-144  
Fax: +49 7150 928-432  
E-Mail: ventes@tampoprint.de  
http: www.tampoprint.de

### TAMPOPRINT® INTERNATIONAL CORP.

1400 26th Street, Vero Beach, FL 32960, USA  
☎ +1 772 778-8896, 800 810-8896  
Fax: +1 772 778-8289  
E-Mail: sales@tampoprint.com  
http: www.tampoprint.com

### TAMPOPRINT® IBERIA S.A.U.

c/Caspe 127-135 local B, 08013 Barcelona, SPAIN  
☎ +34 93 2327161  
Fax: +34 93 2471500  
E-Mail: tampoprint@tampoprint.es  
http: www.tampoprint.es



La reproduction de la désignation des produits ou des marques inhérentes à ce prospectus, n'autorise pas à supposer, même en l'absence de caractérisations particulières, que tels noms ou tels symboles puissent être considérés comme libres dans le sens de la législation sur les marques et ainsi librement reproduits. Tous les droits restent la propriété du dépositaire. Les produits TAMPOPRINT® font l'objet de développement permanent à la pointe de la technique. Les illustrations et les descriptions sont, de ce fait, non contractuelles. Nos machines sont fabriquées en conformité avec les directives européennes en vigueur en matière de machines et des produits aux normes EN 1010 - 1 et 1010 - 2.

Sous réserve de toutes modifications ! ©Copyright