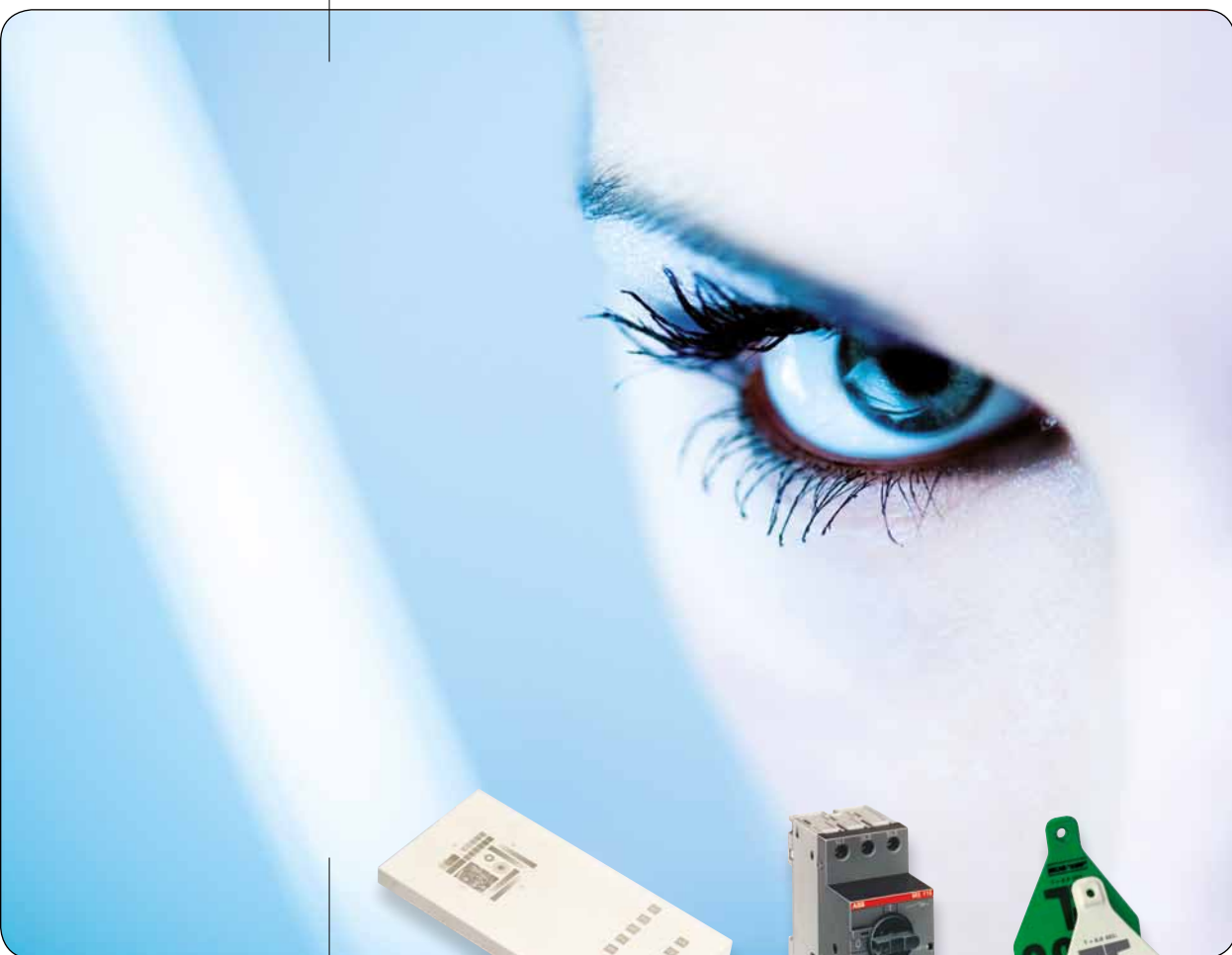


**ALFALAS®**

**SERIE WS**



## **SISTEMAS DE LÁSER WORKSTATION**

**PLÁSTICOS CON/SIN CAMBIO DE COLOR Y DECOLORACIÓN, ESPONJADOS, METALES, MARCAJE POR CALOR, HUECOGRABADOS, ELIMINACIÓN DE CAPAS-/COLOR-/MATERIAL**

*technologies for your future*  
*made in germany*

ORIGINAL

**TAMPOPRINT®**

Máquinas de tampografía  
ALFALAS® Sistemas láser  
Automatizaciones

# WSE - WORKSTATION

- Estación de trabajo universal con puerta deslizante automática
- Marcaje en plástico y metal
- Servo eje Z standard, ejes X/Y opcionales, mecanismo divisor
- Sin mantenimiento gracias a los modelos de láser refrigerados por aire



Imagen: Cámara de trabajo con mecanismo divisor  
 Imagen: Puerta deslizante automática - abierta  
 Imagen: Ejemplo de diseño "día y noche"

TAMPOPRINT® AG ofrece con la Workstation "WSE-07" de ALFALAS® una solución monousuario extremadamente económica y compacta. Utilización de la máquina emplazada de manera independiente mediante rodillos de elevación en combinación con pies de máquina integrados en el armazón del equipo.

La puerta deslizante automática así como el servo eje Z integrados (ejes adicionales disponibles como opcional) hacen de esta estación de trabajo una línea versátil de marcado por láser.

Las aplicaciones comprenden desde el marcaje de diferentes plásticos y metales al grabado de clichés de tampografía.

Incluido en la entrega:

Monitor 19" TFT, teclado táctil así como PC integrado en el bastidor con software TP\_alfa®

## Opcionales:

- Software TP\_alfa® versión offline
- Carrera de ajuste x = 200 mm, y = 200 mm, Mecanismo divisor con util de giro
- Unidad de succión
- Scanner para código de barras

# WSED - WORKSTATION

- Unidad de trabajo universal, versión con plato rotativo
- Marcaje en plástico y metal
- Servo eje Z standard, mecanismo divisor opcional
- Sin mantenimiento gracias a los modelos de láser refrigerados por aire



Imagen: Vista detallada del plato rotativo  
 Imagen: Vista detallada del puesto de trabajo  
 Imagen: Ejemplo de grabado con láser en aluminio

TAMPOPRINT® AG ofrece con la Workstation "WSED" de ALFALAS® una solución monousuario extremadamente económica y compacta. La línea de láser, libre de mantenimiento (refrigerado por aire), es perfectamente adecuada para series de producción pequeñas y medias. Gracias a la opción de los diferentes cabezales de láser, este puesto de trabajo manual está óptimamente configurado para diversas aplicaciones.

Incluido en la entrega:

Monitor 19" TFT, teclado táctil así como PC integrado en el bastidor con software TP\_alfa®

## Opcionales:

- Software TP\_alfa® versión offline
- Carrera de ajuste x = 200 mm, mecanismo divisor con util de giro
- Unidad de succión
- Haz de luz
- Pedal de accionamiento
- Plato rotativo (operación basculante, indexación)
- Scanner para código de barras
- Servo eje X/Y

▼ WSE(D)



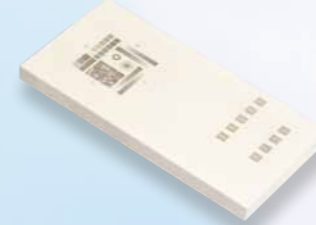
▲ WSE(D)



▼ WSE(D)



▼ WSE(D)



▲ WSE(D)



▼ WS



## Datos técnicos:

Artículo número	41 05 32 (SK 86)
Componente de láser	SK 62, 622, 86, 65
Dimensiones (ANxLxA)	mm 1.100 x 800 x 1.570
Posición de trabajo de pie	sí
Peso	kg 250
Dimensiones máx. de la pieza (ANxLxA)	mm 500 x 400 H = dependiendo del objetivo
Peso máx. de la pieza	kg 15
Medida del área de marcaje (Objetivo f-160, Standard)	mm 115 x 115
Desplazamiento del eje	mm z = 300
Plato rotativo	Ø mm -
Puerta	eléctrica
Altura de trabajo	mm 860
Tensión de corriente	1/N/PE, 230V, 50/60 Hz
Consumo nom. de corriente máx.	kW 2
Color	RAL 5007, 7031, 7038
Clase de láser (según DIN EN 60825.1)	1

## Datos técnicos:

Artículo número	41 05 33 (SK 86)
Componente de láser	SK 62, 622, 86, 65
Dimensiones (ANxLxA)	mm 1.100 x 800 x 1.560
Posición de trabajo de pie	sí
Peso	kg 220
Dimensiones máx. de la pieza (ANxLxA)	mm aprox. 150 x 150 x 200
Peso máx. de la pieza	kg 1,5
Medida del área de marcaje (Objetivo f-160, Standard)	mm 115 x 115
Desplazamiento del eje	mm z = 300
Plato rotativo	Ø mm 550
Puerta	Mampara
Altura de trabajo	mm 860
Tensión de corriente	1/N/PE, 230V, 50/60 Hz
Consumo nom. de corriente máx.	kW 2,5
Color	RAL 5007, 7031, 7038
Clase de láser (según DIN EN 60825.1)	1

# WSM - WORKSTATION MULTI

- Universal, con múltiples posibilidades de aplicación
- Para todo tipo de marcajes y grabados
- Manipulación automática de piezas paletizados



Imagen: Cámara de trabajo    Imagen: Cabina de control    Imagen: Util multifunción para material publicitario

Nuestra estación de trabajo "WSM" para el marcaje de diversos plásticos, metales y vidrio.

Ideal para la producción de procesos de láser complejos tales como grabados con profundidad o marcaje de vidrio. Una vez posicionada la pieza, con el uso de útiles con servo ejes X/Y/Z de diferentes medidas y formas, puede marcarse con precisión de repetición en una sola operación.

Incluido en la entrega: Monitor 19" TFT, teclado táctil así como PC integrado en el bastidor con software TP\_alfa®

### Opcionales:

- Software TP\_alfa® versión offline
- Mecanismo divisor con util de giro
- Unidad de succión
- Scanner para código de barras



# WST - WORKSTATION

- Puesto manual para su laboratorio o mesa de trabajo
- Marcaje de series pequeñas de plástico y metal
- Ideal para el grabado de clichés de tampografía

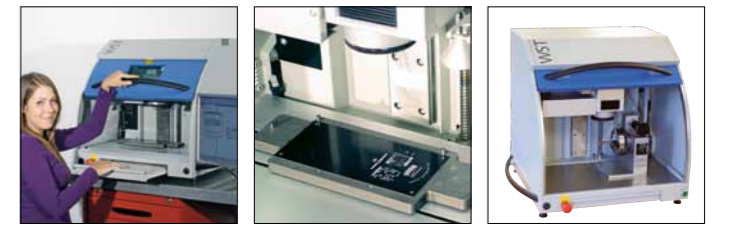


Imagen: Ejemplo de pieza grabada con láser    Imagen: Ejemplo de pieza grabada con láser    Imagen: Cámara de trabajo con mecanismo divisor

TAMPOPRINT® AG ofrece con la Workstation "WST" de ALFALAS® una estación de trabajo compacta de sobremesa. La "WST" es perfectamente adecuada para el marcado de piezas de plástico y metal. Equipada con las mismas características que la "WSE" puede emplazarse prácticamente en cualquier mesa de trabajo existente.

Incluido en la entrega: Monitor 19" TFT, teclado táctil así como PC integrado en el bastidor con software TP\_alfa®

Grabado de los siguientes tipos de clichés para tampografía: Cliché cilíndrico cerámico de alta tecnología, cliché cerámico, cliché de acero, cliché especial Aloxid, cliché Magnético Aloxid, Cliché Magnético microflex

### Opcionales:

- Software TP\_alfa® versión offline
- Mecanismo divisor
- Sistema de soporte de cliché
- Servo eje X
- Unidad de succión
- Scanner para código de barras

### Datos técnicos:

Artículo número	41 05 39 (SK 86)
Componente de láser	SK 32, 33, 62, 65, 622, 86, 98
Dimensiones (ANxLxA)	mm 1100 x 800 x 1570
Posición de trabajo sentado	sí
Peso	kg 350
Dimensiones máx. de la pieza (ANxLxA)	mm 300 x 300 x 250
Peso máx. de la pieza	kg aprox. 15
Medida del área de marcaje (Objetivo f-160, Standard)	mm 115 x 115
Desplazamiento del eje	mm x = 300 y = 300 z = 260
Plato rotativo	Ø mm -
Puerta	eléctrica
Altura de trabajo	mm 860
Tensión de corriente	1/N/PE, 230V, 50/60 Hz
Consumo nom. de corriente máx.	kW 2
Color	RAL 5007, 7031, 7038
Clase de láser (según DIN EN 60825.1)	1

### Datos técnicos:

Artículo número	41 05 36
Componente de láser	SK 62 (65)
Dimensiones (ANxLxA)	mm 1.160 x 600 x 640
Posición de trabajo sentado/de pie	sí
Peso	kg 90
Dimensiones máx. de la pieza (ANxLxA)	mm 450 x 250 x 45
Peso máx. de la pieza	kg aprox. 15
Medida del área de marcaje (Objetivo f-160, Standard)	mm 115 x 115
Desplazamiento del eje	mm z = 240
Plato rotativo	Ø mm -
Puerta	Puerta deslizante manual
Altura de trabajo	mm Modelo de bancada
Tensión de corriente	1/N/PE 230V/115 V, 50/60 Hz
Consumo nom. de corriente máx.	kW 1,5
Color	RAL 5007, 7038
Clase de láser (según DIN EN 60825.1)	1

# WS - WORKSTATION

- Una buena ergonomía lleva a una alta precisión
- Posición de trabajo sentado para producciones individuales y en serie
- Bancada para el rendimiento del láser de 5 a 100 W



Imagen: Área de trabajo    Imagen: Detalle de plato rotativo Ø 550 mm / Ø 650 mm    Imagen: Util y pieza (diseño Día/Noche)

La Workstation "WS" combina condiciones de trabajo cómodas y la versatilidad de diferentes sistemas de láser

Posibilidades de carga y descarga en las zonas delantera y trasera de la máquina, un servo eje Z, así como la posibilidad de 2 platos rotativos ofrecen flexibilidad y calidad para las más altas exigencias.

Incluido en la entrega: Monitor 19" TFT, teclado táctil así como PC integrado en el bastidor con software TP\_alfa®

## Opcionales:

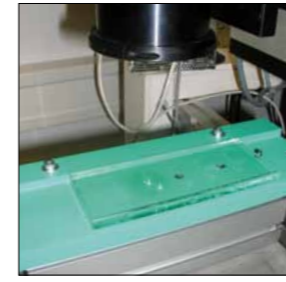
- Software TP\_alfa® versión offline
- Mecanismo divisor con util de giro
- Unidad de succión
- Haz de luz
- Pedal de accionamiento
- Plato rotativo (operación basculante, indexación, diámetro 650 mm)
- Scanner para código de barras



## Datos técnicos:

Artículo número	41 03 49
Componente de láser	SK 32, 33, 62, 65, 622, 86, 90, 98
Dimensiones (ANxLxA)	mm 2.000 x 1.000 x 1.600
Posición de trabajo sentado	sí
Peso	kg 650
Dimensiones máx. de la pieza (ANxLxA)	mm 150 x 150 x 180
Peso máx. de la pieza	kg aprox. 1,5
Medida del área de marcaje (Objetivo f-160, Standard)	mm 115 x 115
Desplazamiento del eje	mm z = 300
Plato rotativo	Ø mm 550
Puerta	Mampara
Altura de trabajo	mm 800
Tensión de corriente	3/N/PE, 400V, 50/60 Hz
Consumo nom. de corriente máx.	kW 2,5 - 7
Color	Sikkens AKZO 340 A2
Clase de láser (según DIN EN 60825.1)	1

# OPCIONALES Y ACCESORIOS



Láser UV



Placa de vidrio marcada con láser UV



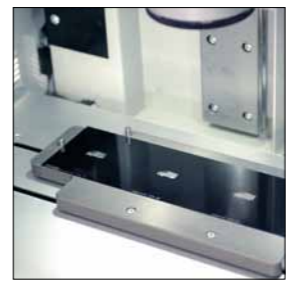
Accesorio divisor con mandril de deslizamiento



Accesorio divisor con mandril de deslizamiento transmisión 10:1



Plato rotativo Ø 550 mm / Ø 650 mm



Eje X



Barrera de luz



Servo accionamiento



Tubo de vidrio, codificación 2D



Tubo de vidrio, código de barras



Cliché cerámico Hightech, grabado por láser



Cliché de cerámica, grabado por láser



Unidad de succión y filtro Art.Nr. 41 02 49



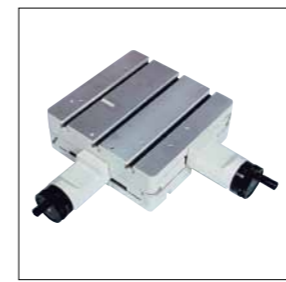
Unidad de succión y filtro Art.Nr. 41 02 42



Unidad de succión y filtro Art.Nr. 41 08 86



Unidad externa de refrigeración



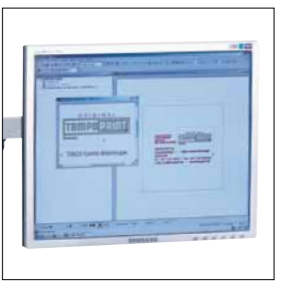
Mesa en cruz de aluminio



Pedal de pie



Puerta deslizante



Pantalla táctil

*Sede Central*



**TAMPOPRINT® construcción de maquinaria especial desde 1978**



**TAMPOPRINT® International Corporation, USA**  
Filial desde 1994  
[www.tampoprint.com](http://www.tampoprint.com)



**TAMPOPRINT® IBERIA S.A.U., España**  
Filial desde 2000  
[www.tampoprint.es](http://www.tampoprint.es)

Marcas de TAMPOPRINT® AG:



Agente/distribuidor:



**TAMPOPRINT® AG**

Lingwiesenstraße 1  
70825 Kornthal-Münchingen, GERMANY  
☎ +49 7150 928-0  
Fax: +49 7150 928-400  
E-Mail: [info@tampoprint.de](mailto:info@tampoprint.de)  
**"Ventes et Affaires Françaises"**  
☎ +49 7150 928-144  
Fax: +49 7150 928-432  
E-Mail: [ventes@tampoprint.de](mailto:ventes@tampoprint.de)  
<http://www.tampoprint.de>

**TAMPOPRINT® INTERNATIONAL CORP.**

1400 26th Street, Vero Beach, FL 32960, USA  
☎ +1 772 778-8896, 800 810-8896  
Fax: +1 772 778-8289  
E-Mail: [sales@tampoprint.com](mailto:sales@tampoprint.com)  
<http://www.tampoprint.com>

**TAMPOPRINT® IBERIA S.A.U.**

c/Caspe 127-135 local B, 08013 Barcelona, SPAIN  
☎ +34 93 2327161  
Fax: +34 93 2471500  
E-Mail: [tampoprint@tampoprint.es](mailto:tampoprint@tampoprint.es)  
<http://www.tampoprint.es>

ORIGINAL



La reproducción de denominaciones de productos o marcas en este folleto no autoriza, pese a que no se haga mención específica de ello, a la suposición de que estos nombres o marcas puedan considerarse libres de uso de acuerdo con la ley de marcas, y por esa razón puedan utilizarse libremente por cualquier persona. Los respectivos propietarios siguen reservándose todos los derechos. Los productos TAMPOPRINT® se desarrollan continuamente de acuerdo con las más modernas innovaciones técnicas. Por tanto, las imágenes y descripciones no se consideran vinculantes. La fabricación de nuestras máquinas se basa en las Directivas de Máquina europeas actualmente válidas así como los estándares de producto europeos EN 1010 - 1 y EN 1010 - 2.

**Reservado el derecho a realizar modificaciones! ©Copyright**