

DATOS TÉCNICOS

SERIE V-DUO

V-DUO	V-60/60 Duo	V-90/90 Duo	V-130/130 Duo
Artículo nº.	01 03 51* / 01 00 51	01 03 52* / 01 00 52	01 03 54* / 01 00 54
Sistema limpiador de tampones	integrado	integrado	integrado
Ciclo individual	sí	sí	sí
Impresión múltiple	sí	sí	sí
Ciclo continuo	sí	sí	sí
Contador de piezas	sí	sí	sí
Regulación variable de velocidad	sí	sí	sí
Ciclos/hora	máx. 1.300	1.200	800
Vaso tintero	∅ mm 60	90	130
Presión variable de la cuchilla rascadora	sí	sí	sí
Medida de cliché	mm 70 x 140	100 x 215	150 x 300
Medida máx. imagen de impresión	∅ mm 55	85	125
Carrera variable de velocidad del tampón sobre la pieza	mm 10-160 opcional: 0-200	10-160 opcional: 0-200	10-160 opcional: 10-200
Carrera variable de velocidad del tampón sobre el cliché	mm 10 - 130	10 - 130	10 - 100
Regulación de altura máx. del tampón	mm 95	95	152
Fuerza de presión	N 1.170	1.170	2.500
Accionamiento	electro-neumático	electro-neumático	electro-neumático
Consumo nominal de corriente	kW 0,5	0,5	0,5
Tensión de corriente	V/fase 230V/1/N/PE	230V/1/N/PE	230V/1/N/PE
Interface	D-SUB 37-polos	D-SUB 37-polos	D-SUB 37-polos
Frecuencia de red	Hz 50-60	50-60	50-60
Control	PLC	PLC	PLC
Tensión de control	V/DC 24	24	24
Corriente eléctrica	A 16	16	16
Conexión neumática filtro fino 5 µm	bar 6	6	6
Consumo de aire/ciclo	NL 12	12	26
Ancho	mm 733	733	850
Largo	mm 820	820	1.190
Alto	mm *710 / 1.550	*710 / 1.550	*890 / 1.750
Peso	aprox. kg *160 / 280	*160 / 280	*400 / 550

* = Modelo de sobremesa

Incluido

- Kit de herramientas
- 1 Mesa de montaje
- 1 Pinza de sujeción
- 2 Vasos tintero
- 2 Arandela
- 1 Botella dosificadora 500 ml
- 2 Acoplamiento tampones
- 1 Sistema limpiador de tampones
- Pedal de accionamiento
- Documentación
- 2 Tampones 410, 6 shore-A, material de silicona 3

Accessoires & Options

- Plato rotativo T2, T4, 150 T2, 150 T4
- Distribuidor de vacío para plato rotativo
- Desplazamiento de indexaje accionado manualmente, carrera 240 mm.
- Mesa en cruz "V 60/90 DUO" para integración en automatizaciones
- 2-Farben-Farb-/Raketopf ∅ 90 mm
- desobremesa
- Barrera de luz
- Programa especial para control de secuencia (automatizaciones)
- Extensión de memoria (trabajos)
- Puede combinarse con "Modul2010"



TAMPOPRINT® AG
Lingwiesenstraße 1
70825 Korntal-Münchingen, GERMANY
☎ +49 7150 928-0
Fax: +49 7150 928-400
E-Mail: info@tampoprint.de
"Ventes et Affaires Françaises"
☎ +49 7150 928-144
Fax: +49 7150 928-432
E-Mail: ventes@tampoprint.de
http: www.tampoprint.de

TAMPOPRINT® INTERNATIONAL CORP.
1400 26th Street, Vero Beach, FL 32960, USA
☎ +1 772 778-8896, 800 810-8896
Fax: +1 772 778-8289
E-Mail: sales@tampoprint.com
http: www.tampoprint.com

TAMPOPRINT® IBERIA S.A.U.
c/Caspe 127-135 local B, 08013 Barcelona, SPAIN
☎ +34 93 2327161
Fax: +34 93 2471500
E-Mail: tampoprint@tampoprint.es
http: www.tampoprint.es

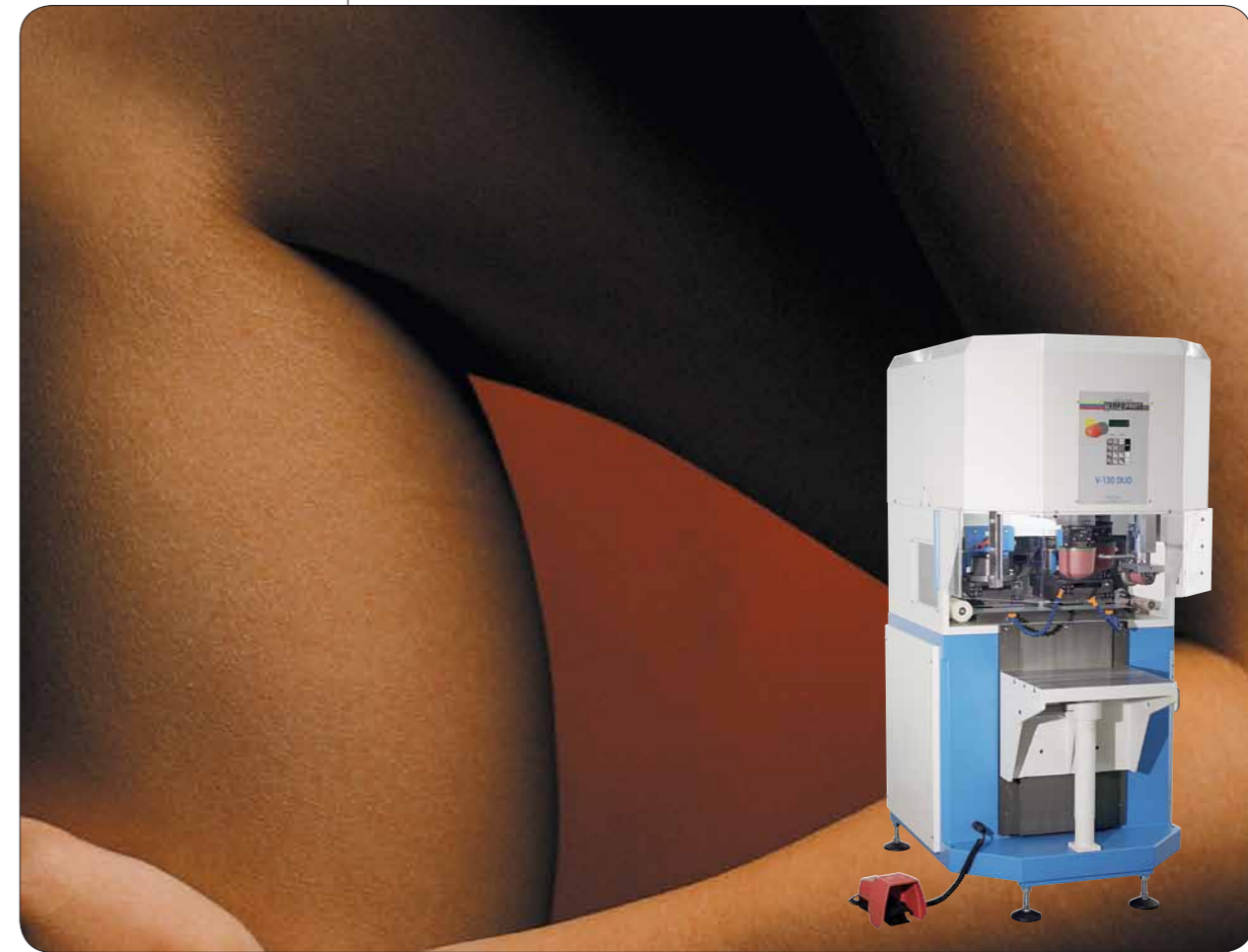
Agente/distribuidor:

ORIGINAL
* = Modelo de sobremesa
TAMPOPRINT®

La reproducción de denominaciones de productos o marcas en este folleto no autoriza, pese a que no se haga mención específica de ello, a la suposición de que estos nombres o marcas puedan considerarse libres de uso de acuerdo con la ley de marcas, y por esa razón puedan utilizarse libremente por cualquier persona. Los respectivos propietarios siguen reservándose todos los derechos. Los productos TAMPOPRINT® se desarrollan continuamente de acuerdo con las más modernas innovaciones técnicas. Por tanto, las imágenes y descripciones no se consideran vinculantes. La fabricación de nuestras máquina se basa en las Directivas de Máquina europeas actualmente válidas así como los estándares de producto europeos EN 1010 - 1 y EN 1010 - 2.
Reservado el derecho a realizar modificaciones! ©Copyright

V-DUO

MÁQUINAS DE TAMPOGRAFÍA



MÁQUINAS DE TAMPOGRAFÍA
ACCESORIOS
SERVICIO

Se incluyen 2 vasos tintero

Una alta precisión de registro debido a una sola posición de impresión para ambos tampones

Con toda comodidad: independiente, semi-automatización, totalmente automática

*technologies for your future
made in germany*

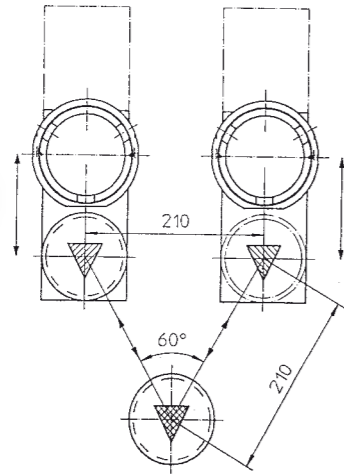
ORIGINAL

TAMPOPRINT®

Máquinas de tampografía
ALFALAS® Sistemas láser
Automatizaciones

STANDARD

SERIE V-DUO



Máxima capacidad.

La serie "V-DUO" comprende máquinas de tampoografía de 2 colores. Su particular principio de funcionamiento facilita altas prestaciones. La forma en V del soporte de tampones facilita la transferencia en paralelo de la imagen a imprimir y la recogida de la misma. Una característica añadida es la impresión de los dos tampones en una sola posición de impresión, dando como resultado un exacto registro de posición.

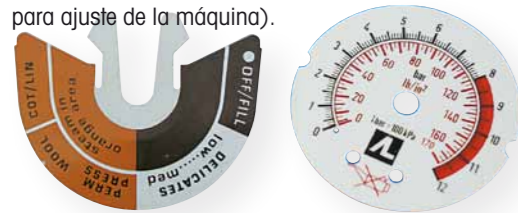
La combinación del principio V y su control universal hacen posible cumplir prácticamente cualquier solicitud de trabajo. La gran variedad de opciones de ajuste puede almacenarse en 5 secuencias de programa. Cada tampón puede ser programado independientemente con todas sus funciones. La función "comienzo de producción" permite accionar las automatizaciones. Los dos soportes de cliché están dotados con opción de ajuste x-y-w; se incorpora un sistema de limpieza de tampones como standard.

Capacidad

Para incrementar el rendimiento (alimentación) recomendamos la adición de un plato rotativo. Con la implementación de nuestro estandarizado "Modul 1000" se consigue la extensión hacia una semi-automatización.

Automatización

Para permitir su integración en sistemas automatizados, la serie "V-DUO" está también disponible como modelo con bancada (opcional: mesa en cruz x-y para ajuste de la máquina).



Incremento de prestaciones de la "V-130 DUO" con el acoplamiento de la máquina a una unidad "Modul 2000"

La "V 60/90 DUO" incrementa sus prestaciones con el montaje de la máquina en una unidad "Modul 1000"

Plato rotativo "T2" para la alimentación de piezas

Principio "V-DUO"

"V-DUO" con opcional: barrera de luz

"V-DUO" con sistema de limpieza de tampones

TRIÁNGULO MÁGICO

MADE IN GERMANY



"V 130 DUO"



"V 60/90 DUO"



"V 60/90 DUO" con plato rotativo



Una arandela multicolor puede también realizar impresiones a 4 colores, e.d., 2 vasos tintero por unidad de cliché.

