

1 - Mesa en cruz "GRANDE"

2 - Mesa en cruz "PEQUEÑA"

3 - Mesa en cruz de aluminio

4 - Mesa en cruz con soporte "SIC 60"



ORIGINAL

TAMPOPRINT

Máquinas de tampografía
ALFALAS® Sistemas láser
Automatizaciones
DMD® Sistemas industriales de ink jet

1 - Mesa en cruz "GRANDE"

Campo de aplicación:

- Para un fácil posicionamiento de las piezas a imprimir
- Para máquinas de tampografía con bancada
- Opción: p.e. "TSG 200", "Hermetic 150", "TSQ - serie", "Concentra 130", "V-DUO 130", " serie - Vario", Hybrid 90-2
- Opción: todos los sistemas de impresión por tampografía de fintero "abierto"

Características:

Fabricada en acero gris con dos husillos de precisión incorporados (para alta precisión).

Guías pulidas ajustables.

Superficie pulida ranurada en T (ranuras DIN 508-8, rosca M6).

Soporte en cruz y mesa equipados con: escala de graduación en mm. y aguja indicadora, manivela ajustable a cero - división 0.02 mm.

Datos técnicos	Art Nº: 14 10 23
Superficie estriada	200 x 340 mm
Distancia entre centros de ranuras	80 mm
Eje x	+/- 80 mm
Eje y	+/- 55 mm
División escala	0,02 mm
Largo	480 mm
Ancho	420 mm
Alto	86 mm
Charge / Peso	19,8 kg

2 - Mesa en cruz "PEQUEÑA"

Campo de aplicación:

- Para un fácil posicionamiento de las piezas a imprimir
- Para máquinas de tampografía de sobremesa
- Opción: p.e. "Hermetic 9-11", "Concentra 60 / -90", Hybrid 90-2
- Opción: todos los sistemas de impresión por tampografía de fintero "abierto"

Características:

Fabricada en acero gris con dos husillos de precisión incorporados (para alta precisión).

Guías pulidas ajustables.

Superficie pulida ranurada en T (ranuras DIN 508-6, rosca M5).

Soporte en cruz y mesa equipados con: escala de graduación en mm. y aguja indicadora, manivela ajustable a cero - división 0.02 mm.

Datos técnicos	Art Nº: 14 10 25
Superficie estriada	100 x 160 mm
Distancia entre centros de ranuras	54 mm
Eje x	+/- 50 mm
Eje y	+/- 20 mm
División escala	0,02 mm
Largo	257 mm
Ancho	222 mm
Alto	48 mm
Charge / Peso	4,1 kg

Incluido en el suministro:

Accesorios para los asientos de las piezas o la sujeción de las piezas

Pieza de tensión de hierro completa con ranuras en T,

2 tornillos prisionero con hexágono interior, arandela, tuerca Art.nº: 14 10 24

Tuerca para ranura en T (2x) Art.nº: 14 10 21

Arandela de acero diámetro exterior grande (2x) Art.nº: 23 85 59

Tornillo cilíndrico interior hexagonal (2x) Art.nº: 29 55 53

Incluido en el suministro:

Accesorios para los asientos de las piezas o la sujeción de las piezas

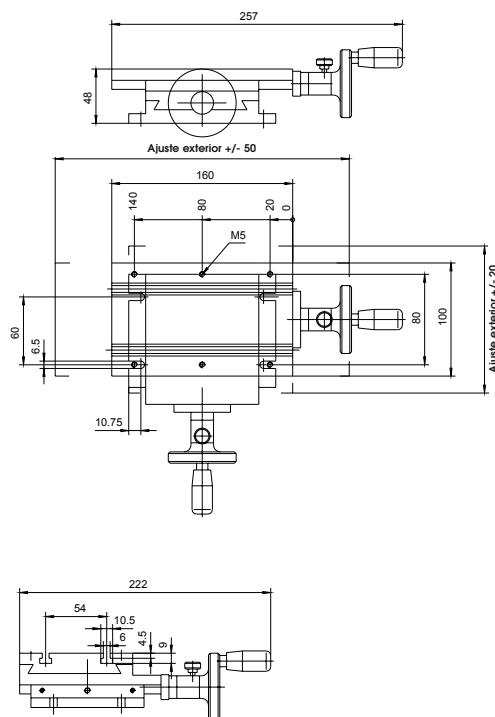
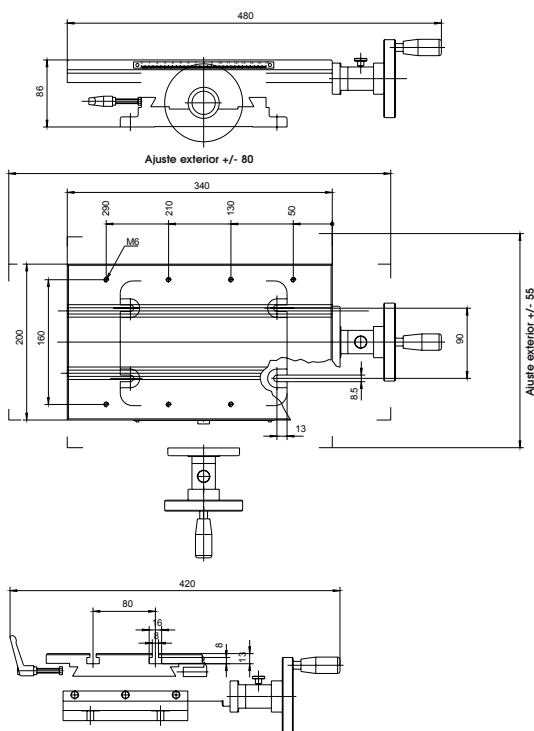
Pieza de tensión de hierro completa con ranuras en T,

2 tornillos prisionero con hexágono interior, arandela, tuerca Art.nº: 14 10 24

Tuerca para ranura en T (2x) Art.nº: 14 10 21

Arandela de acero diámetro exterior grande (2x) Art.nº: 23 85 59

Tornillo cilíndrico interior hexagonal (2x) Art.nº: 29 55 53



3 - Mesa en cruz de aluminio

Campo de aplicación:

- Para un fácil posicionamiento de las piezas a imprimir.
- Aplicable a todos los sistemas de tintero "abierto" y "hermético".
- Opción: "Sealed Ink Cup 90", "Sealed Ink Cup 130", Hybrid 90-2
- Opción: Maquinas de tampografía con bancada y sistema de tintero "abierto"
- Incluida de serie en: "Hermetic 6-11 economy", "Hermetic 6-12 universal", "Hermetic 9-11 universal"

Características:

Fabricada en chapa prensada de aluminio, husillos incorporados.

Des guidages fraisés ajustables.

Guías pulidas ajustables. Superficie pulida ranurada en T (ranuras DIN 505-8, rosca M6).

Ajuste del desplazamiento en cruz y transversal por medio de manivela ajustable a cero - división 0.05 mm.

Datos técnicos	Art Nº: 14 10 31
Superficie estriada	197 x 197 mm
Distancia entre centros de ranuras	60 mm
Eje Z (Hermetic 6-11 economy, 6-12 / 9-11 universal, Sealed Ink Cup 90 / 130)	+/- 25 mm
Eje x	+/- 70 mm
Eje y	+/- 70 mm
Rotación rueda posicionadora = cambio de dirección	2 mm
División escala	0,05 mm
Largo	320 mm
Ancho	320 mm
Alto	75 mm
Peso	3 kg

Incluido en el suministro:

Accesorios para los asientos de las piezas o la sujeción de las piezas

Pieza de tensión de hierro completa con ranuras en T,

2 tornillos prisionero con hexágono interior, arandela, tuerca Art.nº: 14 10 24

Tuerca para ranura en T (2x) Art.nº: 14 10 21

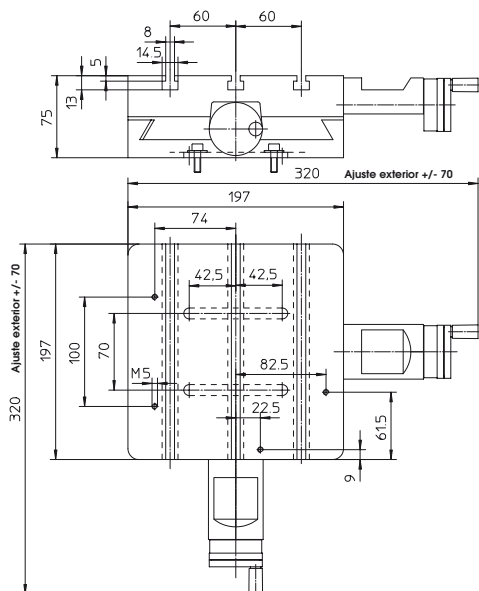
Arandela de acero diámetro exterior grande (2x) Art.nº: 23 85 59

Tornillo cilíndrico interior hexagonal (2x) Art.nº: 29 55 53

Accesorios:

Kit de acoplamiento "Sealed Ink Cup 130" Art.nº: 25 07 00

Kit de acoplamiento "Sealed Ink Cup 90" Art.nº: 25 07 01



4 - Mesa en cruz con soporte "SIC 60"

Campo de aplicación:

- Para un fácil posicionamiento de las piezas a imprimir
- Opción: "Sealed Ink Cup 60", "Sealed Ink Cup 60 E"

Características:

Fabricada en perfil de aluminio.

Ranurada en T (ranuras DIN 508-8, rosca M6) para el anclaje de la pieza de impresión.

Ajuste del desplazamiento en cruz y transversal por medio de ruedas de ajuste.

Datos técnicos	Art Nº: 25 05 64
Superficie estriada	125 x 195 mm
Distancia entre centros de ranuras	25 mm
Eje z	+/- 20 mm
Eje x	+/- 10 mm
Eje y	+/- 10 mm
Rotación rueda posicionadora = cambio de dirección	1 mm
División escala	0,05 mm
Presión máxima	max. 800 N
Largo	180 mm
Ancho	252 mm
Alto	143 mm
Peso	4 kg

Incluido en el suministro:

Accesorios para los asientos de las piezas o la sujeción de las piezas

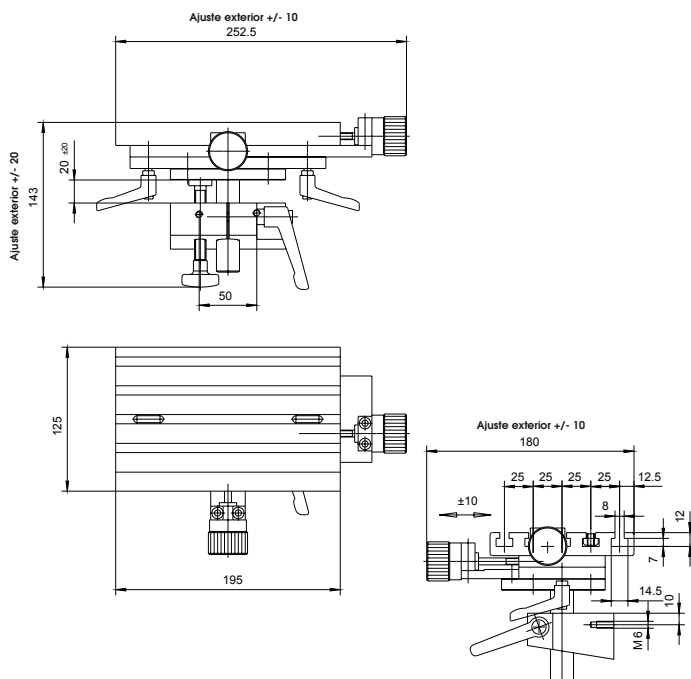
Pieza de tensión de hierro completa con ranuras en T,

2 tornillos prisionero con hexágono interior, arandela, tuerca Art.nº: 14 10 24

Tuerca para ranura en T (2x) Art.nº: 14 10 21

Arandela de acero diámetro exterior grande (2x) Art.nº: 23 85 59

Tornillo cilíndrico interior hexagonal (2x) Art.nº: 29 55 53





Ejemplo: Mesa en cruz de aluminio



Ejemplo: Mesa en cruz de aluminio

Agente/distribuidor:



TAMPOPRINT® AG
 Lingwiesenstraße 1
 70825 Korntal-Münchingen, GERMANY
 ☎ +49 7150 928-0
 Fax: +49 7150 928-400
 E-Mail: info@tampoprint.de
"Ventes et Affaires Françaises"
 ☎ +49 7150 928-144
 Fax: +49 7150 928-432
 E-Mail: ventes@tampoprint.de
 http: www.tampoprint.de

TAMPOPRINT® INTERNATIONAL CORP.
 1400 26th Street, Vero Beach, FL 32960, USA
 ☎ +1 772 778-8896, 800 810-8896
 Fax: +1 772 778-8289
 E-Mail: sales@tampoprint.com
 http: www.tampoprint.com

TAMPOPRINT® IBERIA S.A.U.
 c/Caspe 127-135 local B, 08013 Barcelona, SPAIN
 ☎ +34 93 2327161
 Fax: +34 93 2471500
 E-Mail: tampoprint@tampoprint.es
 http: www.tampoprint.es



La reproducción de denominaciones de productos o marcas en este folleto no autoriza, pese a que no se haga mención específica de ello, a la suposición de que estos nombres o marcas puedan considerarse libres de uso de acuerdo con la ley de marcas, y por esa razón puedan utilizarse libremente por cualquier persona. Los respectivos propietarios siguen reservándose todos los derechos. Los productos TAMPOPRINT® se desarrollan continuamente de acuerdo con las más modernas innovaciones técnicas. Por tanto, las imágenes y descripciones no se consideran vinculantes. Fabricado de acuerdo con la Directiva 98/37/EC de la CE.

Reservado el derecho a realizar modificaciones! ©Copyright