

DATOS TÉCNICOS

SERIE HYBRID

Hybrid	HYBRID 90-2	
Artículo nº.	*01 00 95	
Sistema limpiador de tampones	integrado	
Ciclo individual	sí	
Impresión múltiple	sí	
Ciclo continuo	sí	
Contador de piezas	sí	
Regulación variable de velocidad	sí	
Ciclos/hora	máx.	1.200
Vaso tintero	∅ mm	2 x 90
Presión variable de la cuchilla rascadora	sí	
Cinta de cliché "microflex"	mm	L 28.000 x B 120
Medida máx. imagen de impresión	∅ mm	85
Carrera variable de velocidad del tampón sobre la pieza	mm	10 - 160
Carrera variable de velocidad del tampón sobre el cliché	mm	10 - 70
Regulación de altura máx. del tampón	mm	95
Fuerza de presión	N	1.170
Accionamiento	electro-neumático	
Consumo nominal de corriente	kW	1,2
Tensión de corriente	V/fase	230V/1/N/PE
Interface	D-SUB 37-polos	
Frecuencia de red	Hz	50-60
Control	PLC	
Tensión de control	V/DC	24
Corriente eléctrica	A	16
Conexión neumática filtro fino 5 µm	bar	6
Consumo aire	NL	8
Ancho	mm	1.034
Largo	mm	1.215 / **1.755
Alto	mm	TT 1.085 / *TS 1.925
Peso	aprox. kg	TT 420 / *TS 530

* = Modelo bancada,

** = Espacio necesario para el posicionamiento de la unidad de impresión

Incluido

- kit de herramientas
- vasos / 10 ud.
- 2 pinceles
- 1 botella spray 500 ml
- 2 vasos tintero
- 1 soporte de vaso tintero
- 2 arandelas
- 2 acoplamiento de tampones
- 2 tampones, 6 Shore-A, material de silicona O3
- 1 limpiador de tampones

Accesorios & Opcionales

- Plato rotativo
- Barrera de luz
- Soporte en cruz x-y
- Vasos tintero 2 colores
- Unidad de pieza deslizante
- Extensión de control (así como interface para la alimentación externa de datos de cliché)
- Bancada
- Extensión de control, p.e. conexión Ethernet
- Fuente de rayo a elección (grabado de cliché)

Agente/distribuidor:



La reproducción de denominaciones de productos o marcas en este folleto no autoriza, pese a que no se haga mención específica de ello, a la suposición de que estos nombres o marcas puedan considerarse libres de uso de acuerdo con la ley de marcas, y por esa razón puedan utilizarse libremente por cualquier persona. Los respectivos propietarios siguen reservándose todos los derechos. Los productos TAMPOPRINT® se desarrollan continuamente de acuerdo con las más modernas innovaciones técnicas. Por tanto, las imágenes y descripciones no se consideran vinculantes. La fabricación de nuestra máquina se basa en las Directivas de Máquina europeas actualmente válidas así como los estándares de producto europeos EN 1010 - 1 y EN 1010 - 2.

Reservado el derecho a realizar modificaciones! ©Copyright

Grabado de cliché	con láser integrado "SK 60"
Cabezal de láser	Láser de fibra Yb:YAG pulsado, 1064 nm, refrigerado por aire
Conmutación	20-100 kHz
Potencia de salida	5W / CW
Temperatura ambiente	+5°C hasta +35°C, humedad relativa del aire < 85%
Tiempo de calentamiento	<10 min.
Unidad de deflexión	Cabezal Galvo, standard con apertura ∅ 7 mm
Óptica	Longitud focal f-160 mm
Área de marcaje aprox.	120 mm x 120 mm
Software	gráfico, Windows® interfaz orientado al usuario, sin editor, e.d. menú de barra de herramientas y contexto, incl. módulo de código de barras, código 39, 2 de 5 IL, 128 A-B-C, DataMatrix, importación de datos standard: .ai, .plt, formato en vectores, elementos de texto variables, e.d. fecha y hora, nº de series, textos externos, registro de base de datos integrado, opcional: control remoto vía protocolo TCP/IP o RS 232. Versión de idioma: Unicode compatible, Alemán, Inglés, Francés, Español, Portugués, Italiano, Turco, Japonés, Chino.
Unidad de suministro	Componente de 19" diseñado con conexión de módulo codificado, PC frontal, WIN XP, pantalla TFT 17" y teclado, interface standard 8-Bit selección 24 V
Tensión de corriente	230V/1/N/PE (AC) +/- 10%
Frecuencia de red	50-60 Hz
Consumo nominal de corriente	1,0 kW



TAMPOPRINT® AG

Lingwiesenstraße 1
70825 Korntal-Münchingen, GERMANY
☎ +49 7150 928-0
Fax: +49 7150 928-400
E-Mail: info@tampoprint.de
"Ventes et Affaires Françaises"
☎ +49 7150 928-144
Fax: +49 7150 928-432
E-Mail: ventes@tampoprint.de
http: www.tampoprint.de

TAMPOPRINT® INTERNATIONAL CORP.

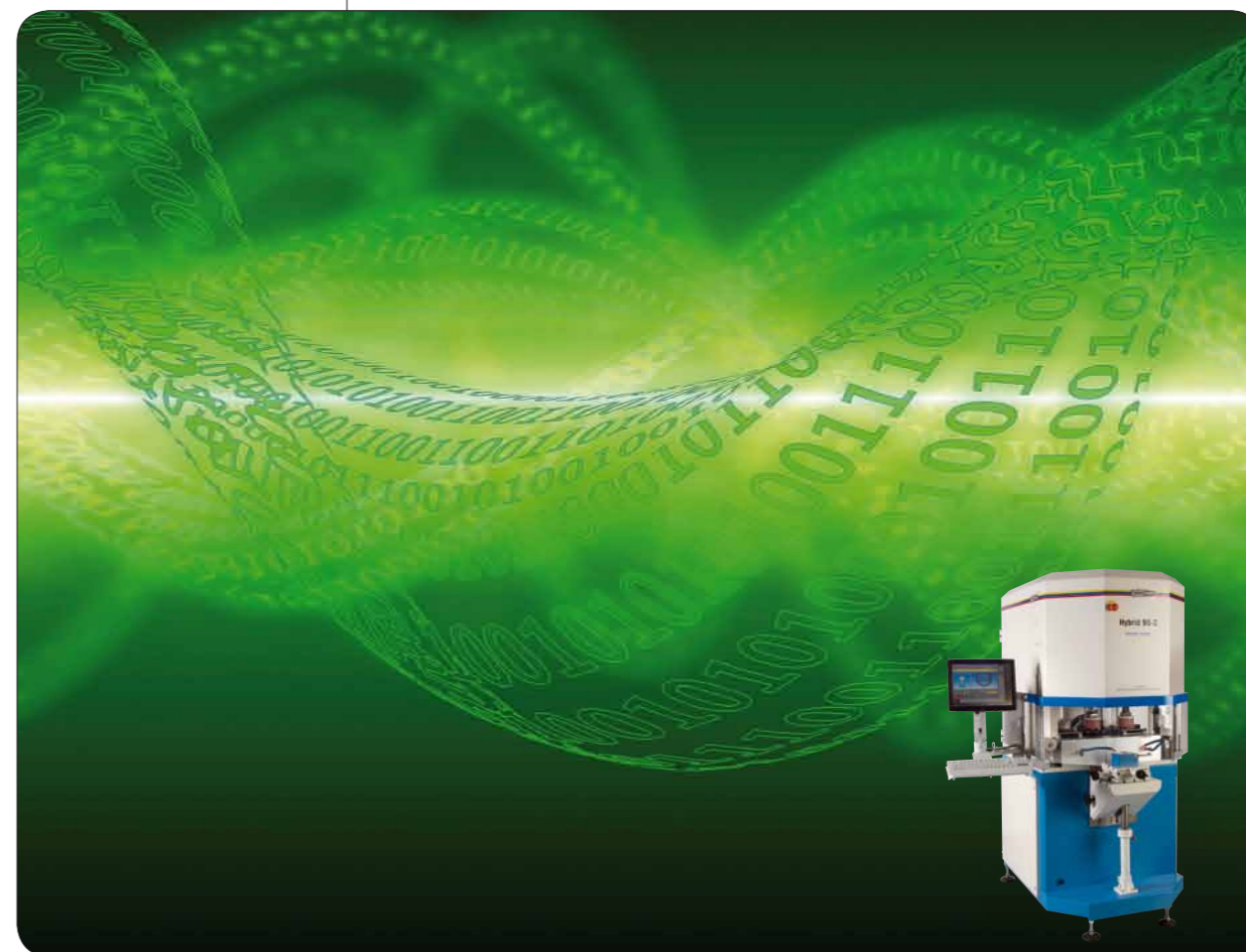
1400 26th Street, Vero Beach, FL 32960, USA
☎ +1 772 778-8896, 800 810-8896
Fax: +1 772 778-8289
E-Mail: sales@tampoprint.com
http: www.tampoprint.com

TAMPOPRINT® IBERIA S.A.U.

c/Caspe 127-135 local B, 08013 Barcelona, SPAIN
☎ +34 93 2327161
Fax: +34 93 2471500
E-Mail: tampoprint@tampoprint.es
http: www.tampoprint.es

HYBRID

MÁQUINAS DE TAMPOGRAFÍA



MÁQUINAS DE TAMPOGRAFÍA
ACCESORIOS
SERVICIO

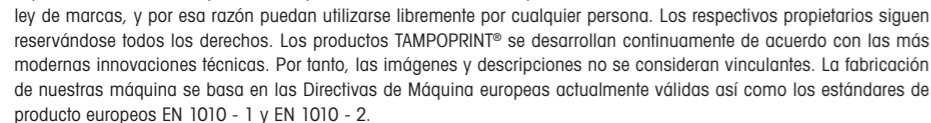
Máquina de tampografía standard para pequeñas series

Variaciones frecuentes de datos sin necesidad de cambio de cliché

Impresión a 2 colores, grabado de clichés integrado

technologies for your future
made in germany

©Wapagotik 9/2010



ORIGINAL

TAMPOPRINT®

Máquinas de tampografía
ALFALAS® Sistemas láser
Automatizaciones

Tampografía en series pequeñas

Concepto inteligente de máquina para una producción económica y limpia.

Ejemplo de producción ABB:

Cantidades mínimas: Aproximadamente 6000 órdenes de producción con lotes de menos de 5 piezas ocupan una parte de nuestra producción anual.

Hybrid reemplaza cinco máquinas de tampografía convencionales

6.000 de estos pedidos por año significaban hasta ahora la producción de 6.000 fotolitos, el grabado de clichés y su reemplazo, ajuste de registros, limpieza y la subcontratación externa y almacenamiento de dichos clichés. Para ello debían utilizarse cinco máquinas. "Esto significaba no sólo un gran esfuerzo y coste, sino también una presión sobre el personal aunque sólo fuera debido a la inevitable suciedad producida. Hoy en día, el trabajo puede básicamente llevarse a cabo con una camisa blanca", afirma Marco Kampmann.

También menciona un efecto adicional determinante de la calidad: "Los errores debidos a la inserción de clichés incorrectos - problema que no debe subestimarse por sus consecuencias - quedan excluidos aquí. Y gracias a los lectores de códigos de barras y conexión directa al sistema SAP, una información incorrecta a los controles de la máquina así como un número de errores ya no son posibles."

Extracto de: www.kunststoff-magazin.de, KM August 2010

Referencia: ABB Suiza
Hybrid reemplaza cinco máquinas de tampografía



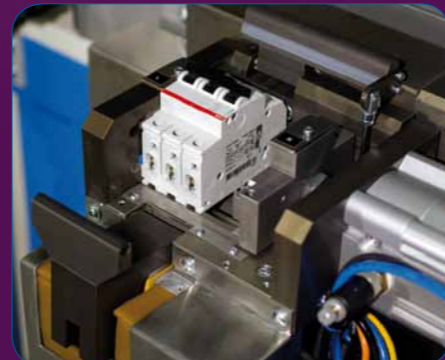
HACIA EL OBJETIVO CON LA VELOCIDAD DEL RAYO



El conjunto de datos de las imágenes impresas correal producto se cargan a través del SAP

Lectura del código de barras físico en el control de la máquina

Impresión de alta calidad de diferenciales en un solo paso



MADE IN GERMANY



Unidad de impresión giratoria



Unidad de láser integrada para la producción de clichés



Producción de cliché integrado

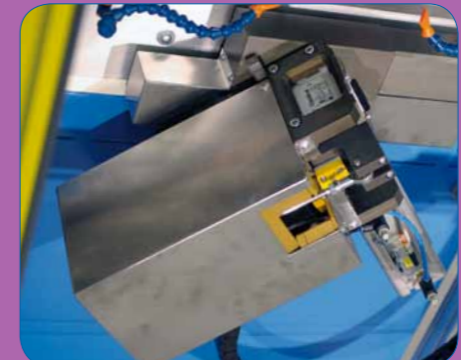
grabado por láser. El futuro en el proceso de tampografía. El equipo de tampografía "HYBRID 90-2" combina el concepto de tampografía "hermético" con la flexibilidad del grabado digital de clichés. Gracias al software "TP_alfa", especialmente desarrollado para este propósito, el grabado de clichés se realiza en la "Hybrid 90-2". El cambio automático de motivos de impresión se realiza en cuestión de segundos. De esta manera se obtienen motivos de impresión multicolores con un ajuste de registro preciso.

La "HYBRID 90-2" está basada en el probado principio "V-DUO" con una medida de vaso tintero Ø 90 mm.

La cinta de cliché "microflex", desarrollada en nuestras instalaciones, juega un importante papel para hacer posible este concepto. Posee un alta calidad de grabado y estabilidad mecánica.

El sistema de rotación automática posiciona las piezas para la impresión en ambas caras

Detalle: sistema de rotación



Comparación

Confección de clichés Hybrid por medio de grabado por láser	Confección de cliché Magnéticos
1 Pre-impresión	1 Pre-impresión
2 Preparación software del láser	2 Confección del fotolito
3 Grabado del cliché	3 Montaje del fotolito
4 Impresión	4 Exposición
-	5 Lavado
-	6 Endurecido
-	7 Montaje del cliché
-	8 Ajuste de registros
-	9 Impresión