



Actualidad & INFORMACIÓN

Edición nº 5
Año 2010

AUTOMATIZACIÓN

REFERENCIA "HYBRID 90-2"



MÁQUINAS DE TAMPOGRAFÍA
SISTEMAS LÁSER
AUTOMATIZACIONES

"Hybrid 90-2" reemplaza hasta cinco máquinas de tampografía convencionales

Desde el código de barras directamente a la imagen de impresión - 100% de seguridad para datos de trabajo

Menor utilización de personal y, por tanto, costes de producción más bajos

*technologies for your future
made in germany*

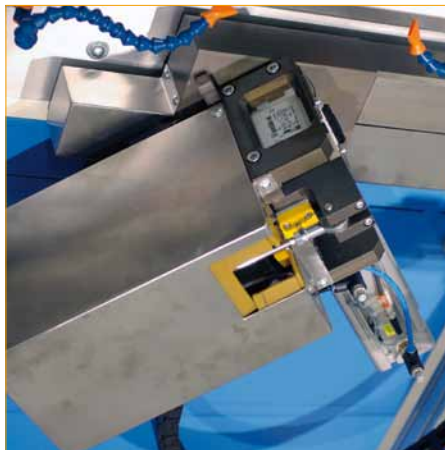
ORIGINAL



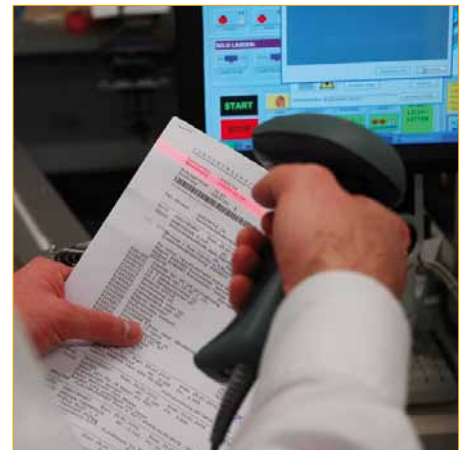
Máquinas de tampografía
ALFALAS® Sistemas Láser
Automatizaciones



Img.: Máquina de tampografía "Hybrid 90-2" de dos colores para la impresión en ambas caras



Img.: El sistema de rotación posiciona las carcasas automática y correctamente para la impresión en ambas caras



Img.: El código de barras es leído desde el pedido físico hacia el control de la máquina

Resumen de características:

Hybrid 90-2

Capacidad:

aprox. 720 piezas/h

Componente a imprimir:

Carcasas de interruptor

Vaso tintero:

Ø 2 x 90 mm

Número de colores:

1

Diámetro imagen de impresión:

Ø max. 85 mm

Número de imágenes de impresión:

1 impresión en cada una de las 2 caras

Grabado de clichés:

integrado

Dimensiones (ancho x largo x alto):

1.034 (1.390*) x 1.415 x 1.927 mm

*= Espacio necesario incl. pantalla

A destacar:

- Lector de código de barras con conexión directa a SAP
- Rotación cinematográfica para util
- Producción de clichés integrado
- Grabado de clichés con sistema láser ALFALAS®

Ventajas:

- Un único operario
- Gracias al lector de código de barras y SAP: 100% de seguridad en datos
- Tiempos de manipulación minimizados

Agente/distribuidor:

Hybrid reemplaza cinco máquinas de tampografía convencionales

Teniendo en cuenta que las series más grandes al final de las líneas de montaje convencionales son marcadas con máquinas de tampografía standard, ABB ha decidido la utilización de tecnología especial TAMPOPRINT® para las series pequeñas: una máquina de tampografía con dos unidades de impresión y la producción integrada de clichés grabados por láser patentado como "Hybrid 90-2". Esto reemplaza las cinco máquinas convencionales utilizadas hasta ahora.

Tecnología

En lugar de grabar un cliché clásico para cada imagen impresa, almacenarlo y equipar la máquina, si fuera necesario, la "Hybrid 90-2" generalmente guarda todas las imágenes de impresión como un conjunto de datos en sus controles. La aplicación de ABB se desvía del mismo mediante el acoplamiento de la máquina directamente al sistema SAP. A las órdenes físicas se les asigna un código de barras el cual los controles pueden leer, y la imagen a imprimir almacenada es localizada mediante el sistema central ERP. Se hallan depositadas aquí más de 1000 imágenes, como resultado de una actividad altamente internacional.

Por cada pedido, se graba un nuevo cliché con láser en una cinta de cliché, tras lo cual el procedimiento de impresión se inicia automáticamente. El proceso de láser - y por lo tanto todo el tiempo de puesta a punto - dura un máximo de 4 minutos para ambas caras, dependiendo de la complejidad de la imagen impresa.

La baza del giro

La máquina de tampografía "Hybrid 90-2" puede imprimir dos colores. Sin embargo, ABB la utiliza únicamente para impresión de un solo color - pero se imprimen diferentes imágenes en ambos lados de la carcasa en una sola tirada.

El procedimiento: El operario de la máquina inserta una carcasa en el soporte giratorio, y la primera unidad imprime una cara. Después de eso, la carcasa gira de forma automática en 90 grados y se imprime por la otra cara. La pieza se retira y se coloca sobre, una cinta transportadora.

Aunque la impresión tiene lugar en un sólo color, la mayoría de los interruptores muestran el logo de ABB de color rojo brillante en el frontal. Esto se aplica mediante transferencia térmica al lado de la máquina de tampografía.

La máquina es manipulada por el mismo empleado. Por supuesto que es posible vincular y alimentar ambas máquinas, pero el escaso número de piezas hace este proceso no rentable. Los efectos son impresionantes de todos modos: hasta ahora se empleaban de tres a cuatro operarios en condiciones de trabajo más bien desagradables, hoy una única persona trabaja en un lugar de trabajo limpio.

PUBLICADO EN "Kunststoff Magazin" (extracto),
Hoppenstedt Publishing GmbH
Autor: Meinolf Droegge



TAMPOPRINT® AG

Lingwiesenstraße 1
70825 Korntal-Münchingen, GERMANY
☎ +49 7150 928-0
Fax: +49 7150 928-400
E-Mail: info@tampoprint.de

"Ventes et Affaires Françaises"

☎ +49 7150 928-144
Fax: +49 7150 928-432
E-Mail: ventes@tampoprint.de
http: www.tampoprint.de

TAMPOPRINT® INTERNATIONAL CORP.

1400 26th Street, Vero Beach, FL 32960, USA
☎ +1 772 778-8896, 800 810-8896
Fax: +1 772 778-8289
E-Mail: sales@tampoprint.com
http: www.tampoprint.com

TAMPOPRINT® IBERIA S.A.U.

c/Caspe 127-135 local B, 08013 Barcelona, SPAIN
☎ +34 93 2327161
Fax: +34 93 2471500
E-Mail: tampoprint@tampoprint.es
http: www.tampoprint.es



La reproducción de denominaciones de productos o marcas en este folleto no autoriza, pese a que no se haga mención específica de ello, a la suposición de que estos nombres o marcas puedan considerarse libres de uso de acuerdo con la ley de marcas, y por esa razón puedan utilizarse libremente por cualquier persona. Los respectivos propietarios siguen reservándose todos los derechos. Los productos TAMPOPRINT® se desarrollan continuamente de acuerdo con las más modernas innovaciones técnicas. Por tanto, las imágenes y descripciones no se consideran vinculantes. La fabricación de nuestras máquina se basa en las Directivas de Máquina europeas actualmente válidas así como los estándares de producto europeos EN 1010 - 1 y EN 1010 - 2.

¡Reservado el derecho a realizar modificaciones! ©Copyright