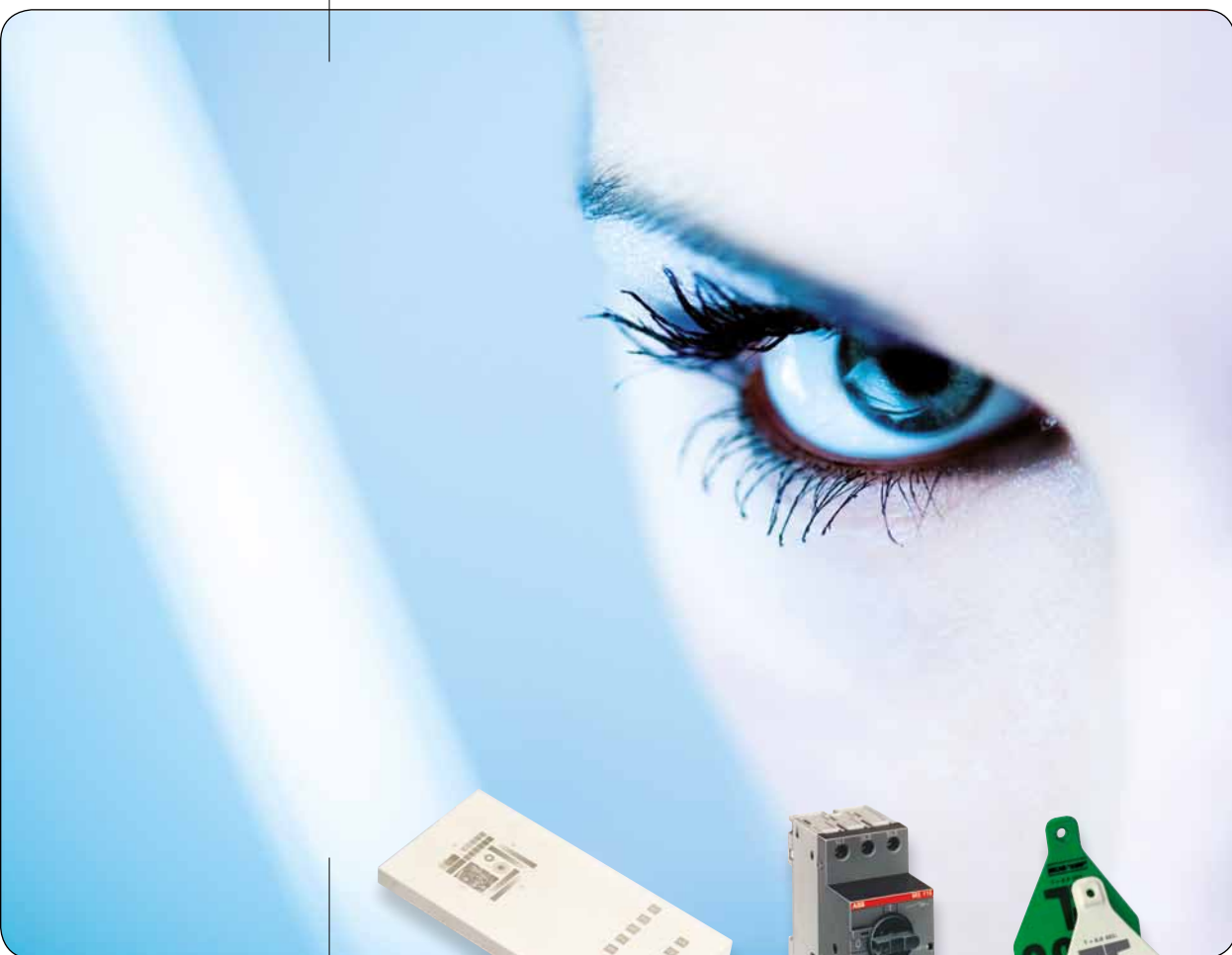


ALFALAS®

WS-SERIE



LASERSYSTEME WORKSTATIONS

**KUNSTSTOFFE MIT/OHNE FARBUMSCHLAG UND AUSBLEICHEN, SCHÄUMEN,
METALLE, KARBONISIEREN, TIEFENGRAVUR, SCHICHT-/FARB-/MATERIALABTRAG**

technologies for your future
made in germany

ORIGINAL

TAMPOPRINT®

Tampondruckmaschinen
ALFALAS® Lasersysteme
Automationen

WSE - WORKSTATION

- Universelle Workstation mit automatischer Schwenktür
- Kennzeichnung von Kunststoffen und Metallen
- Standard Servo Z-Achse, optional X/Y-Achse, Teilapparat
- Wartungsfrei durch luftgekühlten Lasertyp



Abb.: Arbeitskammer mit Teilapparat Abb.: automatische Schwenktür - geöffnet Abb.: Beispiel Tag & Nacht Design

Mit der ALFALAS® Workstation "WSE-07" bietet die TAMPOPRINT® AG eine überaus wirtschaftliche und kompakte Einzelplatzlösung an. Standortunabhängiger Maschineneinsatz durch die im Maschinengehäuse integrierten feststellbaren Heberollen in Kombination mit Standfüßen.

Eine automatische Schwenktür, die integrierte Servo-Z-Achse sowie ein Schwenkarm für die Touchpad-Tastatur mit Bildschirm machen diese Workstation zu einer universell einsetzbaren Laserbeschriftungsanlage.

Die Anwendungsmöglichkeiten reichen von der Kennzeichnung unterschiedlicher Kunststoffe und Metalle bis hin zur Herstellung von Tampondruckklischees.

Zum Lieferumfang gehören:

19" TFT Bildschirm, Touchpad-Tastatur, sowie im Gehäuse integrierter PC mit vorinstallierter Software TP_alfa®

Optionen:

- Offline-Version Software TP_alfa®
- Verstellweg x = 200 mm, y = 200 mm, Teilapparat / Dreibacken-Spannkranzfutter
- Absaugvorrichtung
- Barcodescanner

WSED - WORKSTATION

- Universelle Workstation, Drehtellerausführung
- Kennzeichnung von Kunststoffen und Metallen
- Standard Servo Z-Achse, optional Teilapparat
- Wartungsfrei durch luftgekühlte Lasertypen



Abb.: Detailsicht Drehteller Abb.: Detailsicht Arbeitsplatz Abb.: Beispiel Lasergravur auf Aluminium

Mit der ALFALAS® Workstation "WSED" bietet die TAMPOPRINT® AG eine überaus wirtschaftliche und kompakte Einzelplatzlösung an. Die wartungsfreie (luftgekühlte) Laseranlage ist ideal geeignet für kleine und mittlere Serien-Produktionen.

Durch die Wahlmöglichkeit der Laserkomponente wird dieser Handarbeitsplatz optimal für den entsprechenden Anwendungsfall konfiguriert.

Zum Lieferumfang gehören:

19" TFT Bildschirm, Touchpad-Tastatur, sowie im Gehäuse integrierter PC mit vorinstallierter Software TP_alfa®

Optionen:

- Offline-Version Software TP_alfa®
- Verstellweg x = 200 mm, Teilapparat / Dreibacken-Spannkranzfutter
- Absaugvorrichtung
- Lichtschranke
- Fußtaster
- Drehteller (Reversierbetrieb, Indexierung)
- Barcodescanner
- X-Servo-Achse



Technische Daten:

| | |
|--|--------------------------------------|
| Artikel Nummer | 41 05 32 (SK 86) |
| Laserkomponente | SK 62, 622, 86, 65 |
| Abmessungen (BxTxH) | mm 1.100 x 800 x 1.570 |
| Steharbeitsplatz | ja |
| Gewicht | kg 250 |
| Werkstückabmessungen max. (BxTxH) | mm 500 x 400 H = objektivabhängig |
| Werkstückgewicht max. | kg 15 |
| Beschriftungsfeld Größe (Objektiv f-160, Standard) | mm 115 x 115 |
| Achsenverfahrweg | mm z = 300 |
| Drehtisch | Ø mm - |
| Tür | elektrisch |
| Arbeitshöhe | mm 860 |
| Versorgungsspannung | 1/N/PE, 230V, 50/60 Hz |
| Leistungsaufnahme max. | kW 2 |
| Farbe | RAL 5007, 7031, 7038 |
| Laserklasse (nach DIN EN 60825.1) | 1 |

Technische Daten:

| | |
|--|------------------------|
| Artikel Nummer | 41 05 33 (SK 86) |
| Laserkomponente | SK 62, 622, 86, 65 |
| Abmessungen (BxTxH) | mm 1.100 x 800 x 1.560 |
| Steharbeitsplatz | ja |
| Gewicht | kg 220 |
| Werkstückabmessungen max. (BxTxH) | mm ca. 150 x 150 x 200 |
| Werkstückgewicht max. | kg 1,5 |
| Beschriftungsfeld Größe (Objektiv f-160, Standard) | mm 115 x 115 |
| Achsenverfahrweg | mm z = 300 |
| Drehtisch | Ø mm 550 |
| Tür | Schottwand |
| Arbeitshöhe | mm 860 |
| Versorgungsspannung | 1/N/PE, 230V, 50/60 Hz |
| Leistungsaufnahme max. | kW 2,5 |
| Farbe | RAL 5007, 7031, 7038 |
| Laserklasse (nach DIN EN 60825.1) | 1 |

WSM - WORKSTATION MULTI

- Allrounder mit vielfältigen Anwendungsmöglichkeiten
- Für alle Arten von Kennzeichnungen und Gravuren
- Automatische Abarbeitung von palettierten Werkstücken



Abb.: Arbeitskammer Abb.: Steuerschrank Abb.: Multifunktions-Werkstückaufnahme für Werbemittel

Unsere Workstation "WSM" zur Kennzeichnung unterschiedlicher Kunststoffe, Metalle und Glas.

Ideal für die Fertigung aufwendiger Laserprozesse wie z.B. Tiefengravur oder Glasbeschriftung. Durch Servo XYZ-Achsen können Werkstücke unterschiedlicher Größe und Form einmal positioniert wiederholgenau in einem Durchgang markiert werden.

Zum Lieferumfang gehören: 19" TFT Bildschirm, Touchpad Tastatur, sowie im Gehäuse integrierter PC mit vorinstallierter Software tp_alfa®

Optionen:

- Offline-Version Software TP_alfa®
- Teilapparat, Dreibacken-Spannkranzfutter
- Absaugvorrichtung
- Barcodescanner



▼ WS ▲ WSE(D) ▼ WSM ▲ WST ▼ WSE ▲ WSE

Technische Daten:

| | |
|--|----------------------------------|
| Artikel Nummer | 41 05 39 (SK 86) |
| Laserkomponente | SK 32, 33, 62, 65, 622, 86, 98 |
| Abmessungen (BxTxH) | mm 1100 x 800 x 1570 |
| Sitzarbeitsplatz | ja |
| Gewicht | kg 350 |
| Werkstückabmessungen max. (BxTxH) | mm 300 x 300 x 250 |
| Werkstückgewicht max. | kg ca. 15 |
| Beschriftungsfeld Größe (Objektiv f-160, Standard) | mm 115 x 115 |
| Achsenverfahrweg | mm x = 300 y = 300 z = 260 |
| Drehtisch | Ø mm - |
| Tür | elektrisch |
| Arbeitshöhe | mm 860 |
| Versorgungsspannung | 1/N/PE, 230V, 50/60 Hz |
| Leistungsaufnahme max. | kW 2 |
| Farbe | RAL 5007, 7031, 7038 |
| Laserklasse (nach DIN EN 60825.1) | 1 |

WST - WORKSTATION

- Handarbeitsplatz für Ihr Labor oder Ihre Werkbank
- Kennzeichnen von Kleinserien aus Kunststoffen und Metallen
- Ideal zur Herstellung von Tampondruckklischees

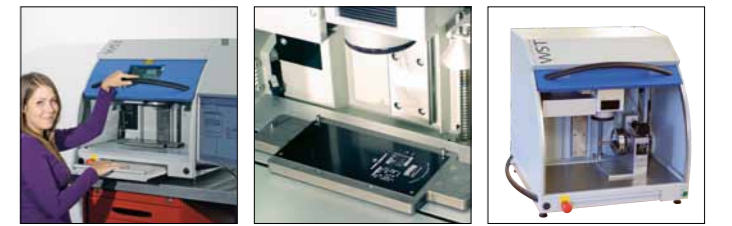


Abb.: Beispiel - gelasertes Musterteil Abb.: Beispiel - gelasertes Klischee Abb.: Arbeitskammer mit Teilapparat

Mit der ALFALAS® Workstation "WST" bietet die TAMPOPRINT® AG einen kompakten Tischarbeitsplatz an. Die "WST" ist hervorragend geeignet zum Kennzeichnen von Kunststoff- und Metallteilen. Ausgestattet mit den selben Leistungsmerkmalen wie die Workstation "WSE", passt sie praktisch auf jede vorhandene Werkbank. Ideal auch zur Herstellung von Tampondruckklischees.

Zum Lieferumfang gehören: 19" TFT-Bildschirm, Touchpad-Tastatur, sowie im Gehäuse integrierter PC mit vorinstallierter Software TP_alfa®
Klischeeherstellung folgender Tampondruckklischeetypen: Hightech-Keramik-Klischeewalze, Keramik-Klischee, Stahl-Klischee, Aloxid-Spezial-Klischee, Magnet-Aloxid-Klischee, Magnet-microflex-Klischee

Optionen:

- Offline-Version Software TP_alfa®
- Teilapparat
- Klischeehaltervorrichtung
- Servo X-Achse
- Absaugvorrichtung
- Barcodescanner

WS - WORKSTATION

- Gute Ergonomie trifft höchste Präzision
- Sitzarbeitsplatz für Einzel- und Serienfertigung
- Basis für Laserperformances von 5 bis 100 Watt



Abb.: Arbeitsbereich Abb.: Detail Drehteller Ø 550 mm / Ø 650 mm Abb.: Werkstückaufnahme und Werkstück (Tag/Nacht Design)

Die Workstation „WS“ vereint komfortable Produktionsbedingungen und die Vielseitigkeit verschiedener Lasersysteme.

Be- und Entlademöglichkeiten an Vorderseite und Rückseite der Maschine, eine Servo Z-Achse, sowie 2 Drehtellervarianten bieten Flexibilität und Qualität für höchste Ansprüche.

Zum Lieferumfang gehören: 19" TFT Bildschirm, Touchpad Tastatur, sowie im Gehäuse integrierter PC mit vorinstallierter Software tp_alfa®

Optionen:

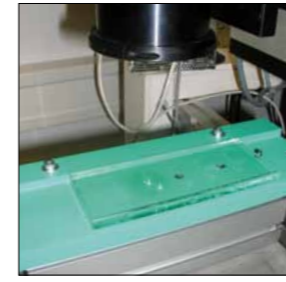
- Offline-Version Software TP_alfa®
- Teilapparat / Dreibacken-Spannkranzfutter
- Absaugvorrichtung
- Lichtschranke
- Fußtaster
- Drehteller (Reversierbetrieb, Indexierung, Durchmesser 650 mm)
- Barcodescanner



Technische Daten:

| | | |
|--|------|---------------------------------|
| Artikel Nummer | | 41 03 49 |
| Laserkomponente | SK | 32, 33, 62, 65, 622, 86, 90, 98 |
| Abmessungen (BxTxH) | mm | 2.000 x 1.000 x 1.600 |
| Sitzarbeitsplatz | | ja |
| Gewicht | kg | 650 |
| Werkstückabmessungen max. (BxTxH) | mm | 150 x 150 x 180 |
| Werkstückgewicht max. | kg | ca. 1,5 |
| Beschriftungsfeld Größe (Objektiv f-160, Standard) | mm | 115 x 115 |
| Achsenverfahrweg | mm | z = 300 |
| Drehtisch | Ø mm | 550 |
| Tür | | Schoffwand |
| Arbeitshöhe | mm | 800 |
| Versorgungsspannung | | 3/N/PE, 400V, 50/60 Hz |
| Leistungsaufnahme max. | kW | 2,5 - 7 |
| Farbe | | Sikkens AKZO 340 A2 |
| Laserklasse (nach DIN EN 60825.1) | | 1 |

OPTIONEN + ZUBEHÖR



UV-Laser



Glasplatte UV gelasert



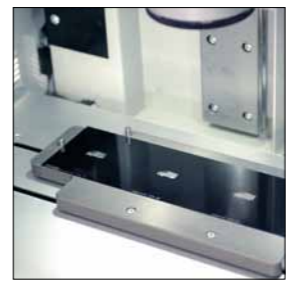
Teilapparat mit Spannkranzfutter



Teilapparat mit Spannkranzfutter Übersetzung 10:1



Drehteller Ø 550 mm / Ø 650 mm



X-Achse



Lichtvorhang



Servogetriebe



Glasröhrchen, 2D Codierung



Glasröhrchen, Barcode



Hightech-Keramik-Klischee, gelasert



Keramik-Klischee, gelasert



Saug- und Filteraggregat Art.Nr. 41 02 49



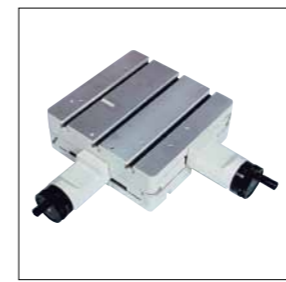
Saug- und Filteraggregat Art.Nr. 41 02 42



Absaug- und Filtergerät Art.Nr. 41 08 86



Externer Kühler



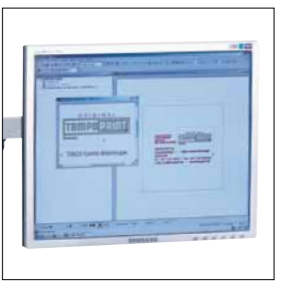
AL-Kreuztisch



Fußtaster



Schiebetür



Touchscreen Panel

Stammhaus



TAMPOPRINT® Sondermaschinenbau seit 1978



TAMPOPRINT® International Corporation, USA
seit 1994 Tochterunternehmen
www.tampoprint.com



TAMPOPRINT® IBERIA S.A.U., Spanien
seit 2000 Tochterunternehmen
www.tampoprint.es

Marken der TAMPOPRINT® AG:



Händler:



TAMPOPRINT® AG

Lingwiesenstraße 1
70825 Korntal-Münchingen, GERMANY
☎ +49 7150 928-0
Fax: +49 7150 928-400
E-Mail: info@tampoprint.de

"Ventes et Affaires Françaises"

☎ +49 7150 928-144
Fax: +49 7150 928-432
E-Mail: ventes@tampoprint.de
http: www.tampoprint.de

TAMPOPRINT® INTERNATIONAL CORP.

1400 26th Street, Vero Beach, FL 32960, USA
☎ +1 772 778-8896, 800 810-8896
Fax: +1 772 778-8289
E-Mail: sales@tampoprint.com
http: www.tampoprint.com

TAMPOPRINT® IBERIA S.A.U.

c/Caspe 127-135 local B, 08013 Barcelona, SPAIN
☎ +34 93 2327161
Fax: +34 93 2471500
E-Mail: tampoprint@tampoprint.es
http: www.tampoprint.es

ORIGINAL



Die Wiedergabe von Warenbezeichnungen oder Marken in diesem Prospekt berechtigt auch ohne besondere Kennzeichnung nicht zu der Annahme, dass solche Namen oder Zeichen im Sinne des Markengesetzes als frei zu betrachten wären und daher von jedermann frei benutzt werden dürfen. Die Rechte verbleiben bei ihren jeweiligen Inhabern. TAMPOPRINT®-Produkte werden laufend nach dem neuesten Stand der Technik weiterentwickelt. Abbildungen und Beschreibungen sind deshalb unverbindlich. Unsere Maschinen werden nach den derzeit gültigen europäischen Maschinenrichtlinien, sowie den europäischen Produktnormen EN 1010 -1 und EN 1010 - 2 gefertigt.

Änderungen vorbehalten! ©Copyright