

TSQ Querrakel		TSQ 60 Querrakel 350/510/710	TSQ 90 Querrakel 440/600/800	TSQ 130-1 Querrakel 730/930	TSQ 130-M Querrakel 730/930
Artikel Nr.		01 03 40	01 03 41	01 03 45 **	01 03 44 **
Restfarbenabholung		integriert	integriert	integriert	integriert
Einzeltakt		ja	ja	ja	ja
Mehrfachdruck		ja	ja	ja	ja
Dauerlauf		ja	ja	ja	ja
Stückzähler		ja	ja	ja	ja
Geschwindigkeitsregelung stufenlos		ja	ja	ja	ja
Taktzahl/Stunde	max.	200 - 1.000	200 - 700	600 - 1.100	600 - 1.080
Farb-/Rakeltopf	ø mm	60	90	130 (optional: 140)	130 (optional: 140)
Rakelanpressdruck stufenlos		ja	ja	ja	ja
Klischeegröße	mm	70 x 350 / 510 / 710	100 x 440 / 600 / 800	150 x 730 / 930	150 x 730 / 930
Druckbildgröße max.	ø mm	50 x 180 / 340 / 540	80 x 180 / 340 / 540	120 (130) x 320 / 520	120 x 320 / 520 (650)
Tamponhub über Druckgut stufenlos	mm	20 - 100	20 - 100	60 - 120	60 - 120
Tamponhub über Klischee stufenlos	mm	20 - 100	20 - 100	50 - 95	50 - 95
Tamponeinbauhöhe max.	mm	116	116	200	200
Druckkraft	N	2.500	2.500	6.000	6.000
Antrieb		elektropneumatisch	elektropneumatisch	Servomotoren	elektropneum.-mech.
Anschlusswert	kW	0,5	0,5	3,5	3,5
Anschlussspannung	V/phasig	230V/1/N/PE	230V/1/N/PE	400V/3/N/PE	400V/3/N/PE
Schnittstelle		D-SUB 37-polig	D-SUB 37-polig	D-SUB 37-polig	D-SUB 37-polig
Netzfrequenz	Hz	50-60	50-60	50-60	50-60
Steuerung		SPS	SPS	SPS	SPS
Steuerspannung	V/DC	24	24	24	24
Vorsicherung	A	16	16	16	16
Pneumatikanschluss Feinfilter 5 µm	bar	6	6	6	6
Luftverbrauch/Takt	NL	18	18	6	6
Breite	mm	960	1.000	1.255	1.255
Tiefe	mm	1.110	1.110	1.564	1.564
Höhe	mm	*653 / 1.550	*653 / 1.550	1.855	1.855
Gewicht	ca. kg	242	268	960	1.050

* = Tischausführung, **= nicht als Tischausführung lieferbar!

Lieferumfang

- Werkzeugsatz
- Papierbecher / 10 Stck.
- 1 Pinsel
- 1 Spritzflasche 500 ml
- 1 Montagetisch
- 1 Greifzange
- 1 Farb-/Rakeltopf
- 1 Druckring
- 1 Tamponkupplung
- Fußtaster
- Dokumentation

Zubehör & Optionen

- "ClipLock®" Farb-/Rakeltopf ø 130 oder 140 mm
- Umbausatz von ø 130 mm auf ø 140 mm
- Druckring 2-Farben
- Verschiebeschlitzen manuell / automatisch
- Flachbelichter "TSQ" 380 x 1.100 mm
- Tamponkupplung mit Werkstückaufnahme und Druckmaske, x-y Verstellung (TSQ 130)
- Empfehlung: Einsatz von H-Tamponmaterial
- Servo-Rakelantrieb
- erhöhte Druckkraft (TSQ 60/90)



TAMPOPRINT® AG
 Lingwiesenstraße 1
 70825 Korntal-Münchingen, GERMANY
 ☎ +49 7150 928-0
 Fax: +49 7150 928-400
 E-Mail: info@tampoprint.de
"Ventes et Affaires Françaises"
 ☎ +49 7150 928-144
 Fax: +49 7150 928-432
 E-Mail: ventes@tampoprint.de
 http: www.tampoprint.de

TAMPOPRINT® INTERNATIONAL CORP.
 1400 26th Street, Vero Beach, FL 32960, USA
 ☎ +1 772 778-8896, 800 810-8896
 Fax: +1 772 778-8289
 E-Mail: sales@tampoprint.com
 http: www.tampoprint.com

TAMPOPRINT® IBERIA S.A.U.
 c/Caspe 127-135 local B, 08013 Barcelona, SPAIN
 ☎ +34 93 2327161
 Fax: +34 93 2471500
 E-Mail: tampoprint@tampoprint.es
 http: www.tampoprint.es



Die Wiedergabe von Warenbezeichnungen oder Marken in diesem Prospekt berechtigt auch ohne besondere Kennzeichnung nicht zu der Annahme, dass solche Namen oder Zeichen im Sinne des Markengesetzes als frei zu betrachten wären und daher von jedermann frei benutzt werden dürfen. Die Rechte verbleiben bei ihren jeweiligen Inhabern. TAMPOPRINT®-Produkte werden laufend nach dem neuesten Stand der Technik weiterentwickelt. Abbildungen und Beschreibungen sind deshalb unverbindlich. Unsere Maschinen werden nach den derzeit gültigen europäischen Maschinenrichtlinien, sowie den europäischen Produktnormen EN 1010 -1 und EN 1010 - 2 gefertigt.

Änderungen vorbehalten! ©Copyright



TAMPONDRUCKMASCHINEN
 ZUBEHÖR
 SERVICE

Die "TSQ" -Serie mit Quer-Farb-/Rakeltopfbewegung

Ideal für lange und schmale Druckformen

Mehrere Klischeelängen verfügbar

*technologies for your future
 made in germany*

CP/Waageprintk 2/2011

ORIGINAL



Tampoprintmaschinen
 ALFALAS® Lasersysteme
 Automationen

STANDARD

TSQ -SERIE

MADE IN GERMANY

QUERLÄUFER KÖNNEN AUCH IN BUNT

Mehrere Längen in Einer

Die Maschinenserie "TSQ" wurde speziell für die Bedruckung länglicher Werkstücke entwickelt.

Der Rakelkopf steht nicht direkt über dem Druckbild, sondern rakelt quer zur Tamponrichtung.

Eine Klischeeabdeckung verhindert bei Druckpausen das Eintrocknen und Verschmutzen der langen Klischeeplatten.

Eine eingebaute Restfarbenabholung ist serienmäßig.

Die "TSQ 60" und "TSQ 90" sind pneumatisch angetriebene Maschinen. Bei der "TSQ 130-1" wird aufgrund der großen Druckfläche ein elektro-mechanischer Antrieb zur energieeffizienten Erzeugung hoher Druckkraft verwendet.

Die Möglichkeit, den Querrakelweg auf verschiedene Klischeebreiten (= Druckmotiv) einzustellen, ist ebenfalls Standard.



"TSQ 130-1 - 730/930"



"TSQ 90 - 440/600/800"



"TSQ 60 - 350/510/710"



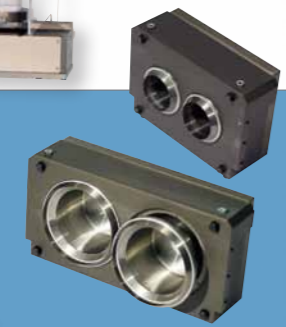
Referenz: Elektrosteckerleiste



Restfarbenabholung + Klischeeabdeckung

"ClipLock®" Farb-/Rakelkopf mit Deckel

Farb-/Rakeleinheit mit Wechselstation



2 Farb-/Rakeltöpfe nebeneinander platziert durch Einsatz eines 2-Farben Druckrings

