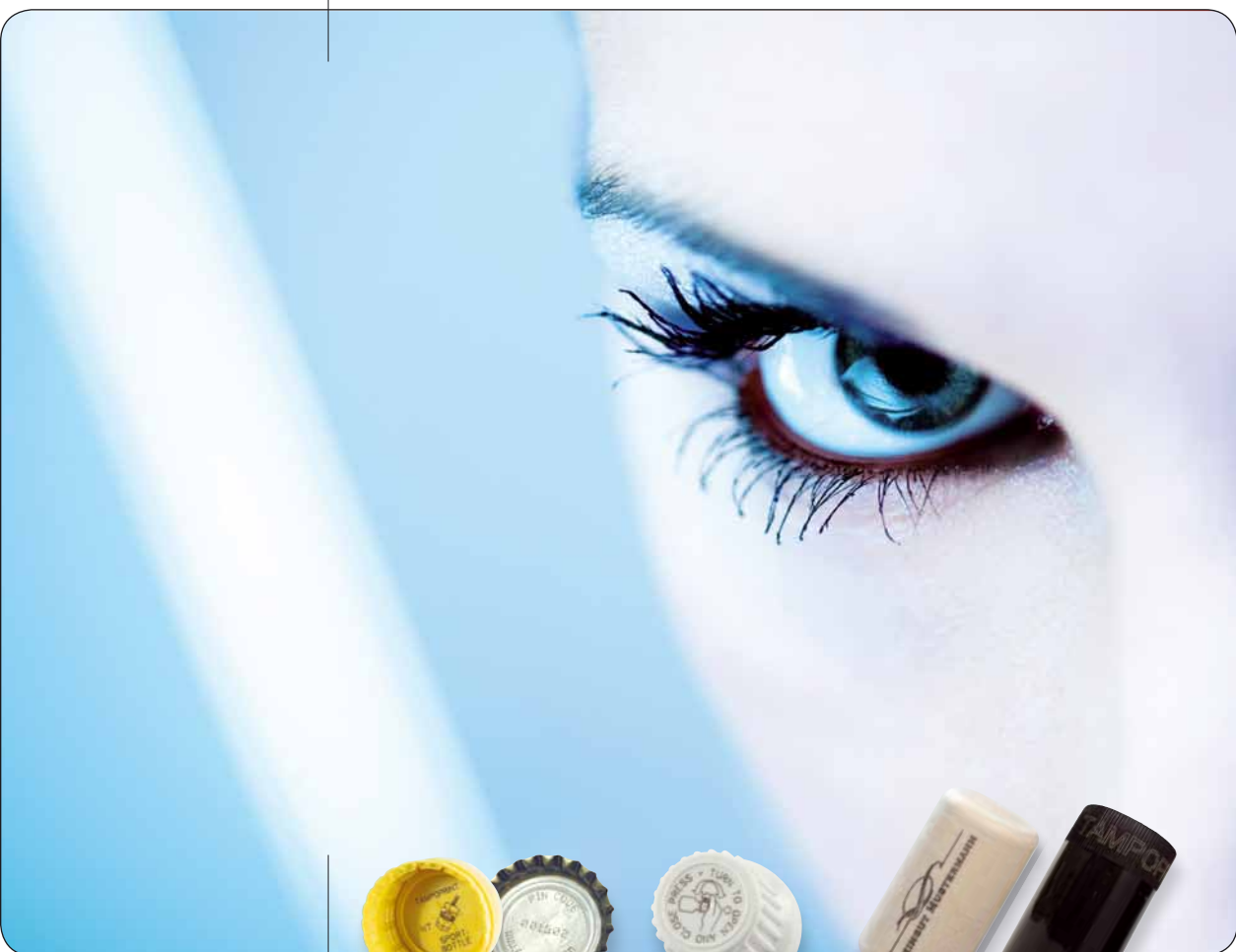


ALFALAS®

MOF-SERIE



LASERSYSTEME

LASERSYSTEME PROMOTION & DESIGN

technologies for your future
made in germany

ORIGINAL

TAMPOPRINT®

Tampondruckmaschinen
ALFALAS® Lasersysteme
Automationen

MOF-PROMO Kunststoffverschlüsse

■ Patentiertes Verfahren für Gewinnspiele in der Getränkeindustrie



Abb.: "MOF-Promo" mit geöffneter Haube

Abb.: Beschriftungsbereich

Abb.: Vereinzelnung

Patentiertes Verfahren zur präzisen und schnellen Innen- und Aussenkennzeichnung von Verschlüssen aller Art für die Getränkeindustrie, z.B. Kennzeichnung für Gewinnspiele. Große Mengen manipulationssicher produzieren. Optimal zur Integration in vorhandene Produktionslinien für Verschlusskappen. Ausgangskapazität beträgt bis zu 2.200 gekennzeichnete Verschlüsse in der Minute. Vollautomatische Zu- und Abfuhr der Verschlüsse. Beschriftungsumfang sowie die Verschlusskappenform und -farbe sind maßgebliche Faktoren für die Durchlaufmenge. Einzelfall abhängige Tests der Materialeigenschaften sind notwendig. Durch die kompakte Bauart lässt sich die "MOF-Promo" problemlos in vorhandene Produktionslinien für Verschlusskappen aller Art integrieren.

Technische Daten:

Artikel Nummer	41 09 00
Material	Kunststoffverschlüsse
Lasertyp	SK 96 / 98
Lasermedium	Nd:YAG
Teiledurchmesser	Ø mm bis 45
Beschriftungsbereich	Ø mm bis 30
Ausgangskapazität*	Teile/min. bis zu 2.200
Anschlussspannung	3/N/PE, 400 V
Anschlusswert	kW 7
Breite	mm 2.010 (**2.600)
Höhe	mm 1.580
Tiefe	mm 835
Gewicht	ca. kg 800
Software	TP_mix
Laserklasse (nach DIN EN 60825.1)	1
Externer Anschluss für Absaugung	ja

**Inkl. Schwenkarm

Optionen:

- Zuführung für Verschlusskappen
- Überwachungsfunktion mit Kamerasystem
- Manuelle z-Achse
- Externe Kühlanlage

MOF-PROMO Kronkorken

■ Vollautomatische Anlage zur Kennzeichnung von Kronkorken



Technische Daten:

Artikel Nummer	41 09 00
Material	Kronkorken
Lasertyp	SK 96 / 98
Lasermedium	Nd:YAG
Teiledurchmesser	Ø mm 32
Beschriftungsbereich	Ø mm bis zu 19
Ausgangskapazität*	Teile/min. bis zu 1.800
Anschlussspannung	3/N/PE, 400 V
Anschlusswert	kW 7
Breite	mm 2.010 (**2.600)
Höhe	mm 2.765
Tiefe	mm 1.600
Gewicht	ca. kg 1.200
Software	TP_mix
Laserklasse (nach DIN EN 60825.1)	1
Externer Anschluss für Absaugung	ja

**Inkl. Schwenkarm

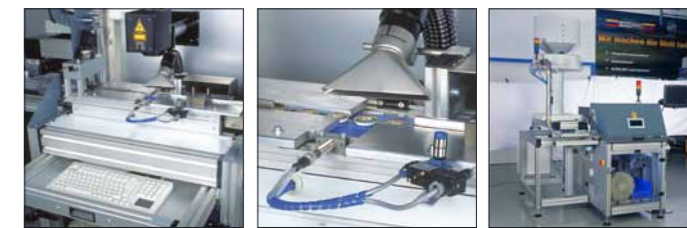


Abb.: Arbeitsbereich

Abb.: Detail Arbeitsbereich

Abb.: Gesamtansicht

Die vollautomatische Anlage zur Laserkennzeichnung von Kronkorken zeichnet sich durch ihre Kompaktheit und die Möglichkeit zur Integration in bereits bestehende Fertigungslinien aus.

Eine eigens für diesen Anwendungsfall entwickelte Software TP_mix ermöglicht, alle gängigen Varianten der Beschriftung von Verschlüssen vorzunehmen. Von einfachen Logos bis zur Beschriftung mit Codes. TP_mix Software, eine Entwicklung der TAMPOPRINT® AG. Dadurch sind alle Prozesse und deren notwendige Sicherheit (Passwörter, Protokollierung, usw.) möglich.

Optionen:

- Zuführung für Kronkorken
- Externe Kühlanlage

MOF-CIRCUM LongCaps

■ Vollautomatische Anlage zur Beschriftung / Dekoration von LongCaps



MOF-CORK Synthetische Korken

■ Laserautomatik zur Beschriftung von synthetischen Weinkorken



Abb.: Beschriftungsbereich Abb.: Detail Beschriftungsbereich Abb.: Vereinzelung

Die vollautomatische Anlage zur Beschriftung / Dekoration von rotations-symmetrischen Teilen (z.B. LongCaps). Der Transport erfolgt durch ein Segmentband mit Aufnahmedorn. Die verzugsfreie Beschriftung ohne Stopp am Umfang erfolgt "On-The-Fly".

Technische Daten:

Artikel Nummer	41 99 99
Material	Kunststoff-LongCaps
Lasertyp	SK 96 / 98
Lasermedium	Nd:YAG
Teiledurchmesser	Ø mm 34
Beschriftungsbereich	Ø mm 360°
Ausgangskapazität*	Teile/h bis zu 20.000
Anschlussspannung	3/N/PE, 400 V
Anschlusswert	kW 10
Zuführung	ja
Breite (inkl. Zuführung)	mm 6.200
Höhe (inkl. Zuführung)	mm 2.450
Tiefe (inkl. Zuführung)	mm 1.800
Gewicht	ca. kg 1.800
Software	TP_mix
Laserklasse (nach DIN EN 60825.1)	1
Externer Anschluss für Absaugung	ja

Optionen:

- Externe Kühlanlage

Technische Daten:

Artikel Nummer	41 09 10
Material	Synthetische Weinkorken
Lasertyp	SK 2x 96 / 98
Lasermedium	Nd:YAG
Teiledurchmesser	Ø mm 22
Beschriftungsbereich	Ø mm 30 x 18
Ausgangskapazität*	Teile/h bis zu 10.000
Anschlussspannung	3/N/PE, 400 V
Anschlusswert	kW 14
Zuführung	ja
Breite (inkl. Zuführung)	mm 1.950 mm
Höhe (inkl. Zuführung)	mm 1.800 mm
Tiefe (inkl. Zuführung)	mm 1.000
Gewicht	ca. kg 850
Software	TP_mix
Laserklasse (nach DIN EN 60825.1)	1
Externer Anschluss für Absaugung	ja

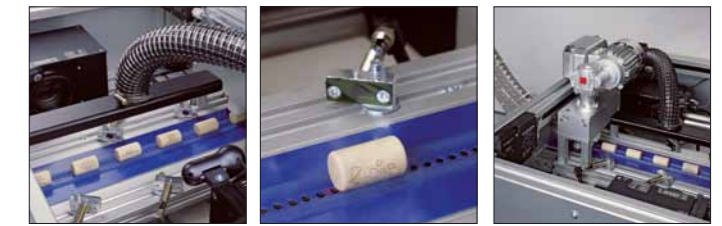


Abb.: Beschriftungsbereich Abb.: Detail Beschriftungsbereich Abb.: Vereinzelung

Patentiertes Verfahren zur Beschriftung / Dekoration von synthetischen Weinkorken. Mit dem Verfahren der TAMPOPRINT® AG ist es möglich, mit höchster Produktionsgeschwindigkeit und Beschriftungsqualität synthetische Weinkorken zu dekorieren. Folgekosten wie Druckfarbe und Druckklischees entfallen. Die synthetischen Weinkorken werden auf einem Transportband am Schreibkopf vorbeigeführt und dabei während des Durchlaufs verzugsfrei mit Logos oder Texten direkt und dauerhaft beschriftet.

Optionen:

- Kamaraüberwachungssystem
- Externe Kühlanlage

EXTERNE KÜHLANLAGEN



Abb.: Externe Kühlanlage
Art. Nr. 410053



Abb.: Externe Kühlanlage
Art. Nr. 41 00 53

Technische Daten:

Artikel Nummer	41 02 93	
Zulässige Variation Spannung / Frequenz	400 V 3/N/PE/ 50 Hz	
Leistungsaufnahme	max. kW	5,57
Nennstrom	max. A	10,2
Kühlleistung	ca.	10,3
Betriebsgrenzwerte Umgebungstemperatur	°C	min. +15, max. +45
Betriebsgrenzwerte aus Wassertemperatur	°C	min. +8, max. +25
Tankinhalt	ca. Liter	100
Geräuschpegel	max. dB(A)	58
Breite	ca. mm	735
Höhe	ca. mm	1.500
Tiefe	ca. mm	926
Gewicht (leer)	ca. kg	190

Technische Daten:

Artikel Nummer	41 00 53	
Zulässige Variation Spannung / Frequenz	230 V 1/N/PE/ 50 Hz	
Leistungsaufnahme	max. kW	3,68 (50 Hz) 3,74 (60 Hz)
Nennstrom	max. A	18 (50 Hz) 14,1 (60 Hz)
Kühlleistung	ca.	7,4
Betriebsgrenzwerte Umgebungstemperatur	°C	min. +15, max. +45
Betriebsgrenzwerte aus Wassertemperatur	°C	min. +8, max. +25
Tankinhalt	ca. Liter	40
Geräuschpegel	ca. dB(A)	52
Breite	ca. mm	570
Höhe	ca. mm	1.146
Tiefe	ca. mm	740
Gewicht (leer)	ca. kg	140

REFERENZEN



*Kunden vertrauen
TAMPOPRINT®*



Abb.: Montagehalle ALFALAS® Lasersysteme

50ste „MOF-Promo“ wird 2008 produziert



Abb.: "MOF-Promo" in der Endmontage

Stammhaus



TAMPOPRINT® Sondermaschinenbau seit 1978



TAMPOPRINT® International Corporation, USA
seit 1994 Tochterunternehmen
www.tampoprint.com



TAMPOPRINT® IBERIA S.A.U., Spanien
seit 2000 Tochterunternehmen
www.tampoprint.es

Marken der TAMPOPRINT® AG:



Händler:



TAMPOPRINT® AG

Lingwiesenstraße 1
70825 Korntal-Münchingen, GERMANY
☎ +49 7150 928-0
Fax: +49 7150 928-400
E-Mail: info@tampoprint.de

"Ventes et Affaires Françaises"

☎ +49 7150 928-144
Fax: +49 7150 928-432
E-Mail: ventes@tampoprint.de
http: www.tampoprint.de

TAMPOPRINT® INTERNATIONAL CORP.

1400 26th Street, Vero Beach, FL 32960, USA
☎ +1 772 778-8896, 800 810-8896
Fax: +1 772 778-8289
E-Mail: sales@tampoprint.com
http: www.tampoprint.com

TAMPOPRINT® IBERIA S.A.U.

c/Caspe 127-135 local B, 08013 Barcelona, SPAIN
☎ +34 93 2327161
Fax: +34 93 2471500
E-Mail: tampoprint@tampoprint.es
http: www.tampoprint.es

ORIGINAL



Die Wiedergabe von Warenbezeichnungen oder Marken in diesem Prospekt berechtigt auch ohne besondere Kennzeichnung nicht zu der Annahme, dass solche Namen oder Zeichen im Sinne des Markengesetzes als frei zu betrachten wären und daher von jedermann frei benutzt werden dürfen. Die Rechte verbleiben bei ihren jeweiligen Inhabern. TAMPOPRINT®-Produkte werden laufend nach dem neuesten Stand der Technik weiterentwickelt. Abbildungen und Beschreibungen sind deshalb unverbindlich. Unsere Maschinen werden nach den derzeit gültigen europäischen Maschinenrichtlinien, sowie den europäischen Produktnormen EN 1010 -1 und EN 1010 - 2 gefertigt.

Änderungen vorbehalten! ©Copyright