

1 - Kreuztisch "GROSS"

2 - Kreuztisch "KLEIN"

3 - AL-Kreuztisch

4 - Kreuzsupport "SIC 60"



ORIGINAL

**TAMPOPRINT**

Tampondruckmaschinen  
ALFALAS® Lasersysteme  
Automationen  
DMD® Industrie Ink-Jet Systeme

## 1 - Kreuztisch "GROSS"

### Einsatzgebiet:

- Zur einfachen Positionierung der Druckteile
- Für Tampondruckmaschinen in Ständerausführung
- Option: z.B. "TSG 200", "Hermetic 150", "TSQ-Serie", "Concentra 130", "V-DUO 130", "Vario-Serie", Hybrid 90-2
- Option: alle "offenen" Tampondrucksysteme

### Ausführung:

Gefertigt aus Grauguss mit zwei eingebauten Präzisionsspindeln (für hohe Präzision).

Geschliffene nachjustierbare Führungen.

Geschliffene Tischfläche mit T-Nuten (Nutenstein DIN 508-8, Gewinde M6).

Kreuz- und Querschlitzen ausgestattet mit: Maßstabsanzeige in mm und Zeiger, Handkurbel mit justierbarem Nullpunkt - Teilung 0,02 mm.

Technische Daten	Art.Nr.: 14 10 23
Aufspannfläche	200 x 340 mm
Mittelabstand der T-Nuten	80 mm
x-Achse	+/- 80 mm
y-Achse	+/- 55 mm
Skalenteilstrich	0,02 mm
Länge	480 mm
Breite	420 mm
Höhe	86 mm
Belastbarkeit / Gewicht	19,8 kg

### Im Lieferumfang enthalten:

Zubehör für Werkstückaufnahme bzw. Teilebefestigung

Spanneisen komplett mit T-Nutenstein,

2 Gewindestifte mit Innensechskant, Scheibe, Mutter

Mutter für T-Nuten Winkeltisch (2x)

Scheibe Stahl Aussendurchmesser groß (2x)

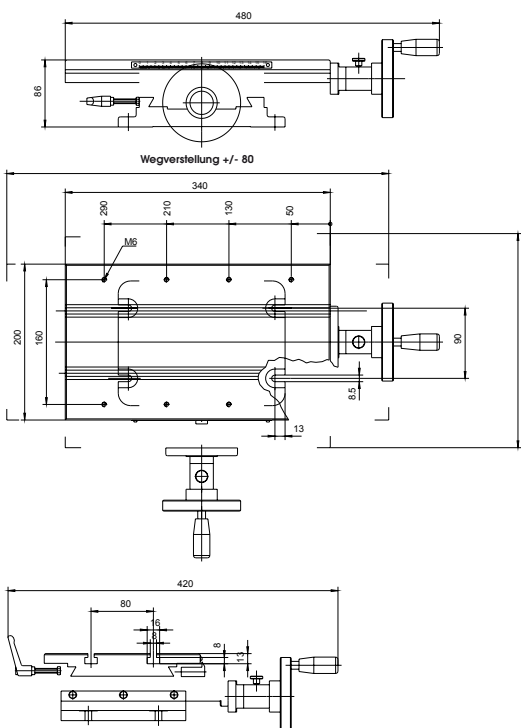
Zylinderschraube mit Innensechskant niedriger Kopf (2x)

Art.Nr.: 14 10 24

Art.Nr.: 14 10 21

Art.Nr.: 23 85 59

Art.Nr.: 29 55 53



## 2 - Kreuztisch "KLEIN"

### Einsatzgebiet:

- Zur einfachen Positionierung der Druckteile
- Für Tampondruckmaschinen in Tischausführung
- Option: z.B. "Hermetic 9-11", "Concentra 60 / -90", Hybrid 90-2
- Option: alle "offenen" Tampondrucksysteme

### Ausführung:

Gefertigt aus Grauguss mit zwei eingebauten Präzisionsspindeln (für hohe Präzision).

Geschliffene nachjustierbare Führungen.

Geschliffene Tischfläche mit T-Nuten (Nutenstein DIN 508-6, mit Gewinde M5).

Kreuz- und Querschlitzen ausgestattet mit: Maßstabsanzeige in mm und Zeiger, Handkurbel mit justierbarem Nullpunkt - Teilung 0,02 mm.

Technische Daten	Art.Nr.: 14 10 25
Aufspannfläche	100 x 160 mm
Mittelabstand der T-Nuten	54 mm
x-Achse	+/- 50 mm
y-Achse	+/- 20 mm
Skalenteilstrich	0,02 mm
Länge	257 mm
Breite	222 mm
Höhe	48 mm
Belastbarkeit / Gewicht	4,1 kg

### Im Lieferumfang enthalten:

Zubehör für Werkstückaufnahme bzw. Teilebefestigung

Spanneisen komplett mit T-Nutenstein,

2 Gewindestifte mit Innensechskant, Scheibe, Mutter

Mutter für T-Nuten Winkeltisch (2x)

Scheibe Stahl Aussendurchmesser groß (2x)

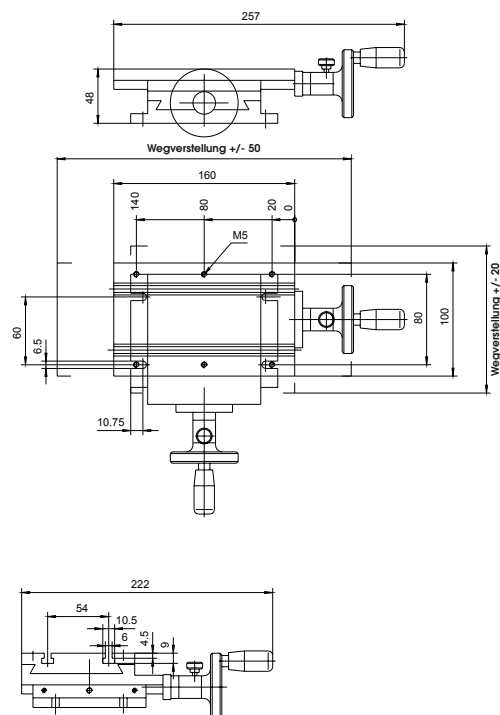
Zylinderschraube mit Innensechskant niedriger Kopf (2x)

Art.Nr.: 14 10 24

Art.Nr.: 14 10 21

Art.Nr.: 23 85 59

Art.Nr.: 29 55 53



### 3 - AL-Kreuztisch

#### Einsatzgebiet:

- Zur einfacheren Positionierung der Druckteile
- Einsetzbar in allen "hermetic" und "offenen" Systemen
- Option: "Sealed Ink Cup 90", "Sealed Ink Cup 130", Hybrid 90-2
- Option: "offene" Ständer-Tampondruckmaschinen
- Lieferumfang bei: "Hermetic 6-11 economy", "Hermetic 6-12 universal", "Hermetic 9-11 universal"

#### Ausführung:

Gefertigt aus Aluminium-Druckguss, eingebaute Spindeln.  
 Gefräste nachjustierbare Führungen.  
 Gefräste Tischfläche mit T-Nuten (Nutenstein DIN 505-8, mit Gewinde M6).  
 Verstellung des Kreuz- und Querschlitzens mittels Handkurbel mit justierbarem Nullpunkt, Teilung 0,05 mm.

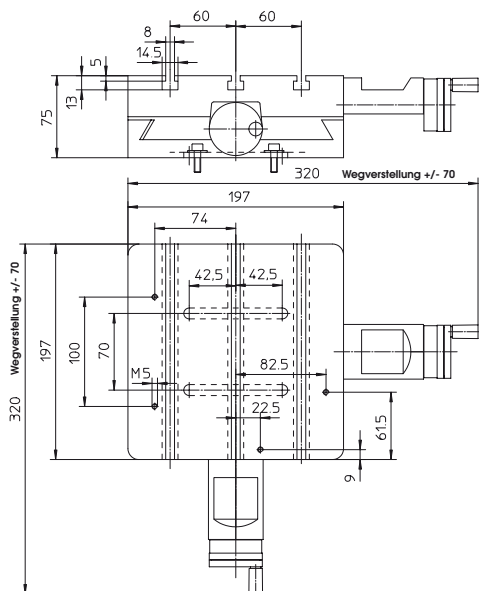
Technische Daten	Art.Nr.: 14 10 31
Aufspannfläche	197 x 197 mm
Mittelabstand der T-Nuten	60 mm
Z-Achse (Hermetic 6-11 economy, 6-12 / 9-11 universal, Sealed Ink Cup 90 / 130)	+/- 25 mm
X-Achse	+/- 70 mm
Y-Achse	+/- 70 mm
1 Stellrad-Umdrehung = Verschieberichtung	2 mm
1 Skalenteilstrich	0,05 mm
Tiefe	320 mm
Breite	320 mm
Höhe	75 mm
Gewicht	3 kg

#### Im Lieferumfang enthalten:

- Zubehör für Werkstückaufnahme bzw. Teilebefestigung
- Spanneisen komplett mit T-Nutenstein, Art.Nr.: 14 10 24
- 2 Gewindestifte mit Innensechskant, Scheibe, Mutter Art.Nr.: 14 10 21
- Mutter für T-Nuten Winkeltisch (2x) Art.Nr.: 23 85 59
- Scheibe Stahl Aussendurchmesser groß (2x) Art.Nr.: 23 85 59
- Zylinderschraube mit Innensechskant niedriger Kopf (2x) Art.Nr.: 29 55 53

#### Zubehör:

- Anbausatz "Sealed Ink Cup 130" Art.Nr.: 25 07 00
- Anbausatz "Sealed Ink Cup 90" Art.Nr.: 25 07 01



### 4 - Kreuzsupport "SIC 60"

#### Einsatzgebiet:

- Zur einfacheren Positionierung der Druckteile
- Option: "Sealed Ink Cup 60", "Sealed Ink Cup 60 E"

#### Ausführung:

Gefertigt aus Aluminium-Profilmaterial.  
 T-Nuten (Nutenstein DIN 508-8, mit Gewinde M6) zur Befestigung der Werkstückaufnahme.  
 Verstellung des Kreuz- und Querschlitzens mittels Stellrädern.

Technische Daten	Art.Nr.: 25 05 64
Aufspannfläche	125 x 195 mm
Mittelabstand der T-Nuten	25 mm
Z-Achse	+/- 20 mm
X-Achse	+/- 10 mm
Y-Achse	+/- 10 mm
1 Stellrad-Umdrehung = Verschieberichtung	1 mm
1 Skalenteilstrich	0,05 mm
Belastbarkeit	max. 800 N
Tiefe	180 mm
Breite	252 mm
Höhe	143 mm
Gewicht	4 kg

#### Im Lieferumfang enthalten:

- Zubehör für Werkstückaufnahme bzw. Teilebefestigung
- Spanneisen komplett mit T-Nutenstein, Art.Nr.: 14 10 24
- 2 Gewindestifte mit Innensechskant, Scheibe, Mutter Art.Nr.: 14 10 21
- Mutter für T-Nuten Winkeltisch (2x) Art.Nr.: 23 85 59
- Scheibe Stahl Aussendurchmesser groß (2x) Art.Nr.: 23 85 59
- Zylinderschraube mit Innensechskant niedriger Kopf (2x) Art.Nr.: 29 55 53

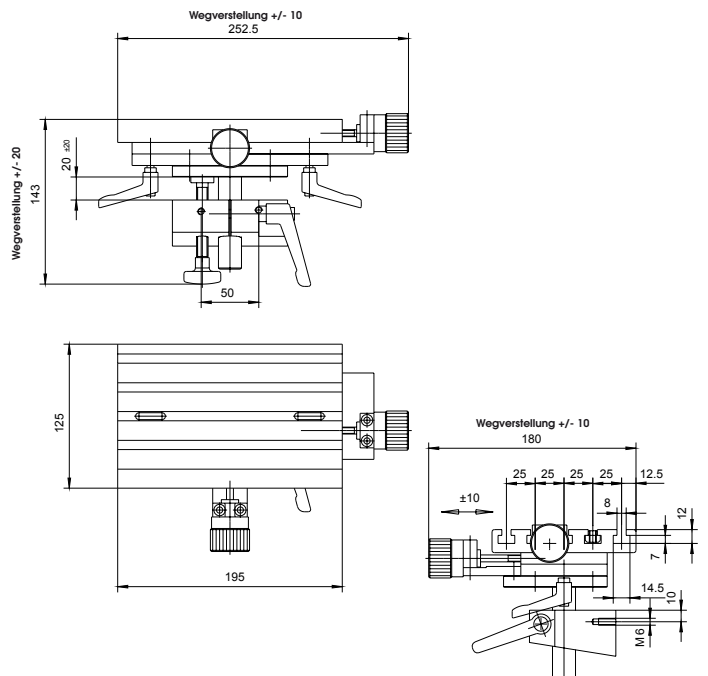




Abbildung: Anbaubeispiel AL-Kreuztisch



Abbildung: Anbaubeispiel AL-Kreuztisch

## Händler:



### TAMPOPRINT® AG

Lingwiesenstraße 1  
70825 Korntal-Münchingen, GERMANY  
☎ +49 7150 928-0  
Fax: +49 7150 928-400  
E-Mail: info@tampoprint.de

### "Ventes et Affaires Françaises"

☎ +49 7150 928-144  
Fax: +49 7150 928-432  
E-Mail: ventes@tampoprint.de  
http: www.tampoprint.de

### TAMPOPRINT® INTERNATIONAL CORP.

1400 26th Street, Vero Beach, FL 32960, USA  
☎ +1 772 778-8896, 800 810-8896  
Fax: +1 772 778-8289  
E-Mail: sales@tampoprint.com  
http: www.tampoprint.com

### TAMPOPRINT® IBERIA S.A.U.

c/Caspe 127-135 local B, 08013 Barcelona, SPAIN  
☎ +34 93 2327161  
Fax: +34 93 2471500  
E-Mail: tampoprint@tampoprint.es  
http: www.tampoprint.es



Die Wiedergabe von Warenbezeichnungen oder Marken in diesem Prospekt berechtigt auch ohne besondere Kennzeichnung nicht zu der Annahme, dass solche Namen oder Zeichen im Sinne des Markengesetzes als frei zu betrachten wären und daher von jedermann frei benutzt werden dürfen. Die Rechte verbleiben bei ihren jeweiligen Inhabern. TAMPOPRINT®-Produkte werden laufend nach dem neuesten Stand der Technik weiterentwickelt. Abbildungen und Beschreibungen sind deshalb unverbindlich. Gefertigt nach EG-Richtlinie 98/37/EG.

**Änderungen vorbehalten! ©Copyright**